



Sistema Estadístico de Costos del Autotransporte de Cargas

**Informe elaborado por Economic Trends S.A. para la
Asociación de Propietarios de Camiones de Mendoza**

Costos a marzo de 2023 y proyección a junio de 2023

Abril 2023

Síntesis

1.- Durante las últimas semanas, las distintas **concesionarias de camiones** han comenzado a cotizar utilizando, en lugar del dólar oficial, el **dólar MEP**. Esto implica un **fuerte incremento en el precio de los camiones** lo que impacta, en los costos del autotransporte de cargas, en las estimaciones de costo de reposición de unidades, de costos de seguro y de costo de repuestos y mantenimiento.

2.- Por este motivo, desde diciembre, las estadísticas del Sistema Estadístico de Costos elaboradas por Economic Trends para APROCAM **incluyen la cotización de camiones manteniendo el valor en dólares pero imputando el dólar MEP** (promedio \$ 377.05 durante marzo de 2023), lo que **genera un alto porcentaje de variación mensual**, pero que **refleja la realidad que están enfrentando las empresas del autotransporte de cargas en sus costos efectivos vinculados con el material rodante**.

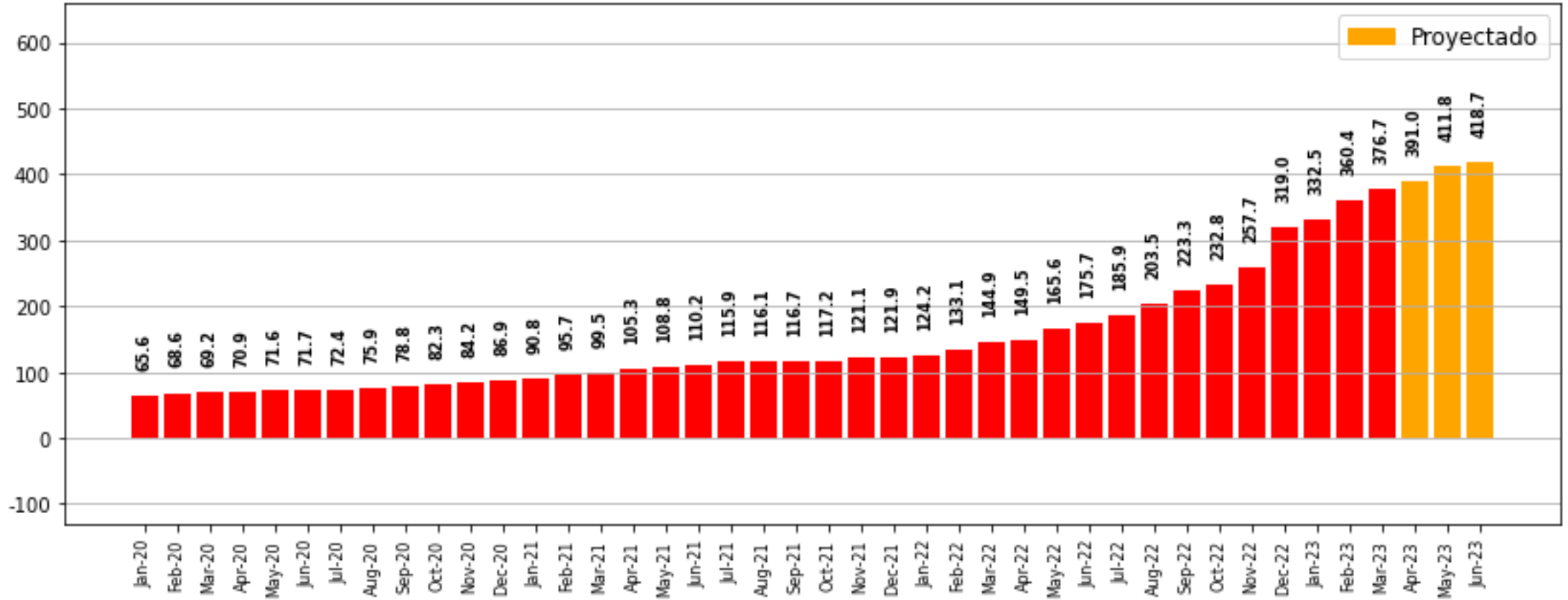
3.- Dado que existe, además, una gran **dispersión de situaciones dependiendo de la marca y disponibilidad de los camiones**, el presente informe incorpora una **tabla con la simulación de costo por km según precio del camión**.

Cargas generales Mendoza – Buenos Aires

Cargas generales Mendoza – Buenos Aires

Costo de Cargas Generales - Mendoza - Buenos Aires

\$ por km



Fuente: Economic Trends - Sistema Estadístico de Costos del Autotransporte de Cargas

Cargas generales Mendoza – Buenos Aires

Costo del autotransporte de cargas según costo de camiones

Pesos por km – Base Cargas Generales Mendoza-Buenos Aires - abril 2023

Costo de camión (neto de IVA)

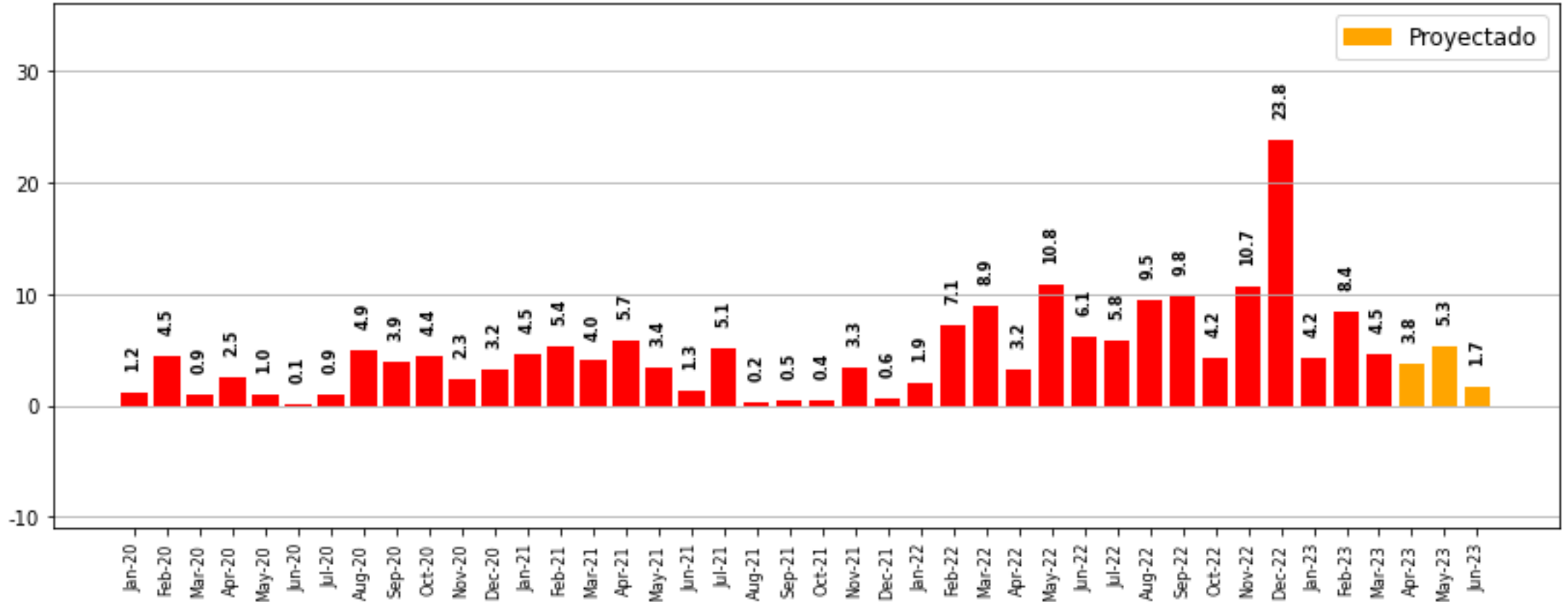
30 mill 40 mill 50 mill 60 mill 70 mill 80 mill

\$ por km	309.41	328.22	347.03	365.84	384.65	403.46
------------------	--------	--------	--------	--------	--------	--------

Cargas generales Mendoza – Buenos Aires

Costo de Cargas Generales - Mendoza - Buenos Aires

Pesos por km - % de variación mensual

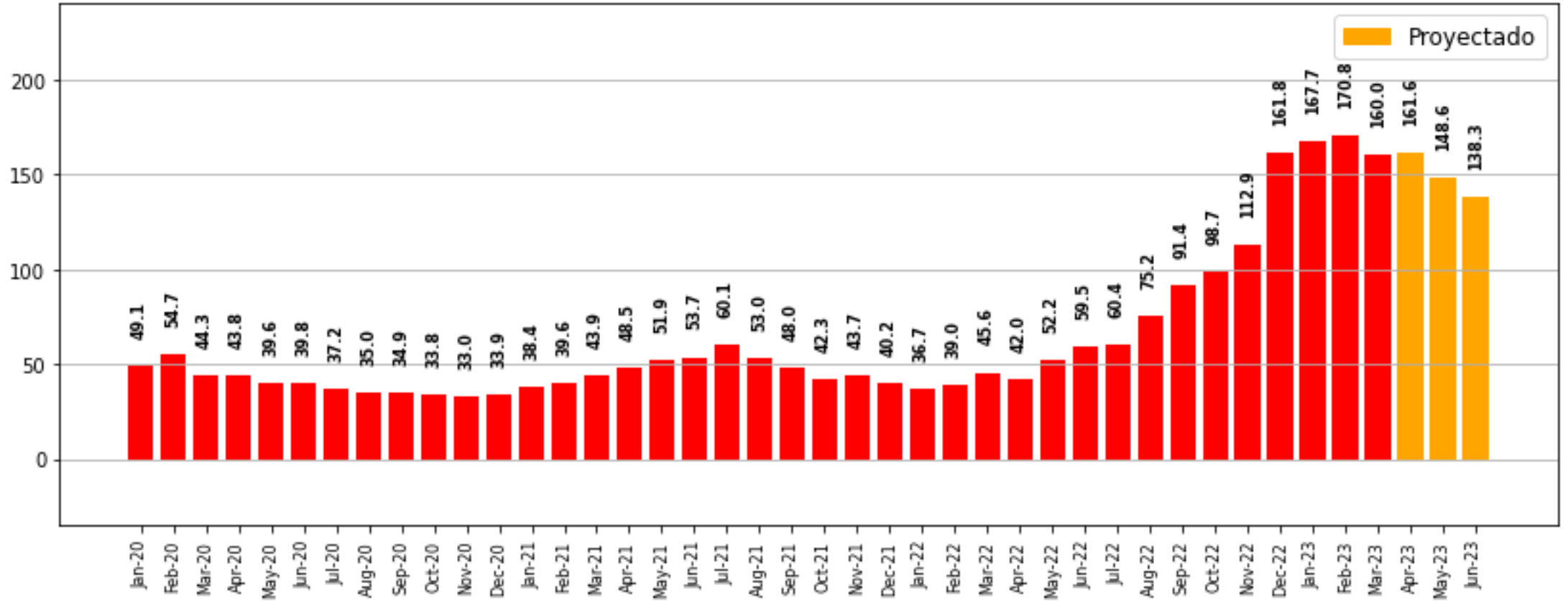


Fuente: Economic Trends - Sistema Estadístico de Costos del Autotransporte de Cargas

Cargas generales Mendoza – Buenos Aires

Costo de Cargas Generales - Mendoza - Buenos Aires

Pesos por km - % de variación interanual

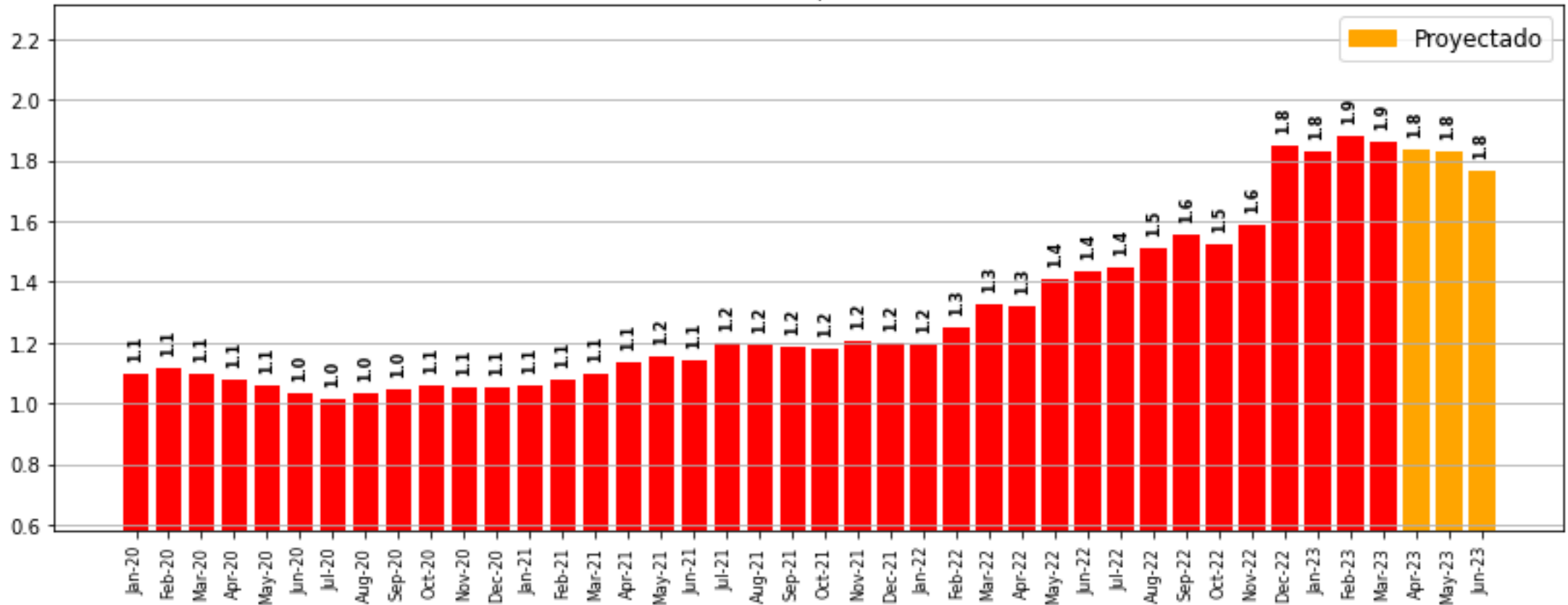


Fuente: Economic Trends - Sistema Estadístico de Costos del Autotransporte de Cargas

Cargas generales Mendoza – Buenos Aires

Costo de Cargas Generales - Mendoza - Buenos Aires

Dólares por km

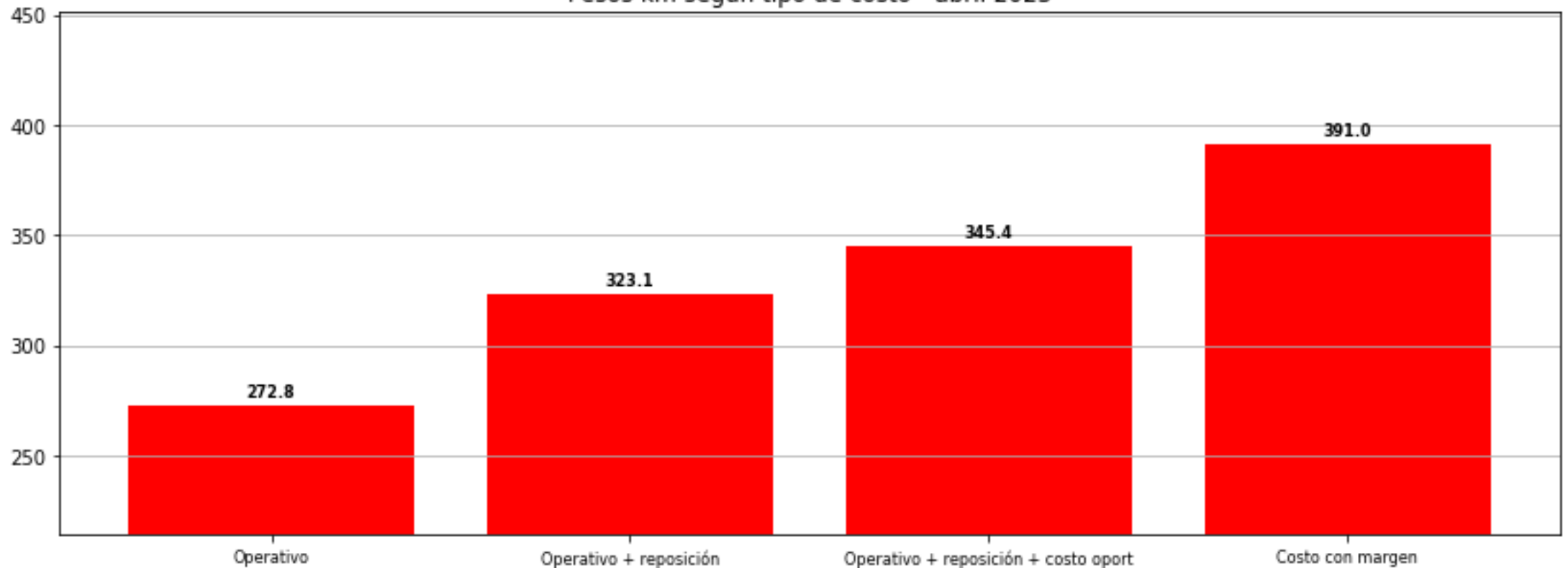


Fuente: Economic Trends - Sistema Estadístico de Costos del Autotransporte de Cargas

Cargas generales Mendoza – Buenos Aires

Costo de Cargas Generales - Mendoza - Buenos Aires

Pesos km según tipo de costo - abril 2023

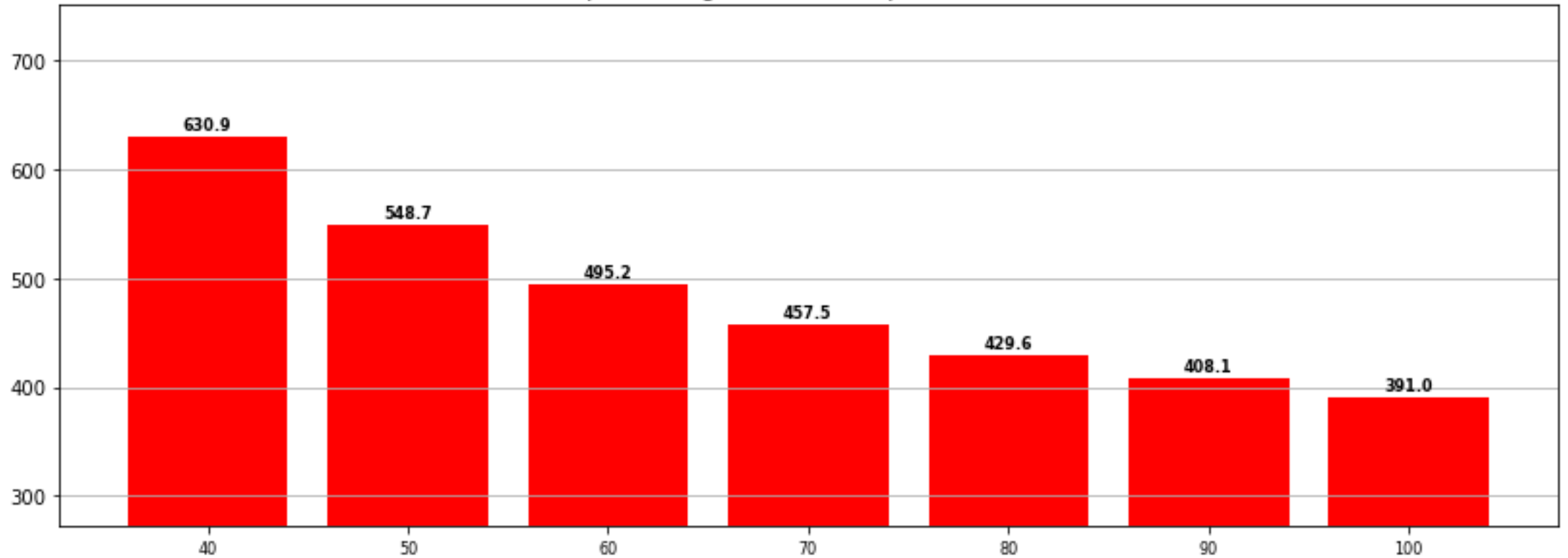


Fuente: Economic Trends - Sistema Estadístico de Costos del Autotransporte de Cargas

Cargas generales Mendoza – Buenos Aires

Costo de Cargas Generales - Mendoza - Buenos Aires

Pesos por km según tasa de ocupación - abril 2023

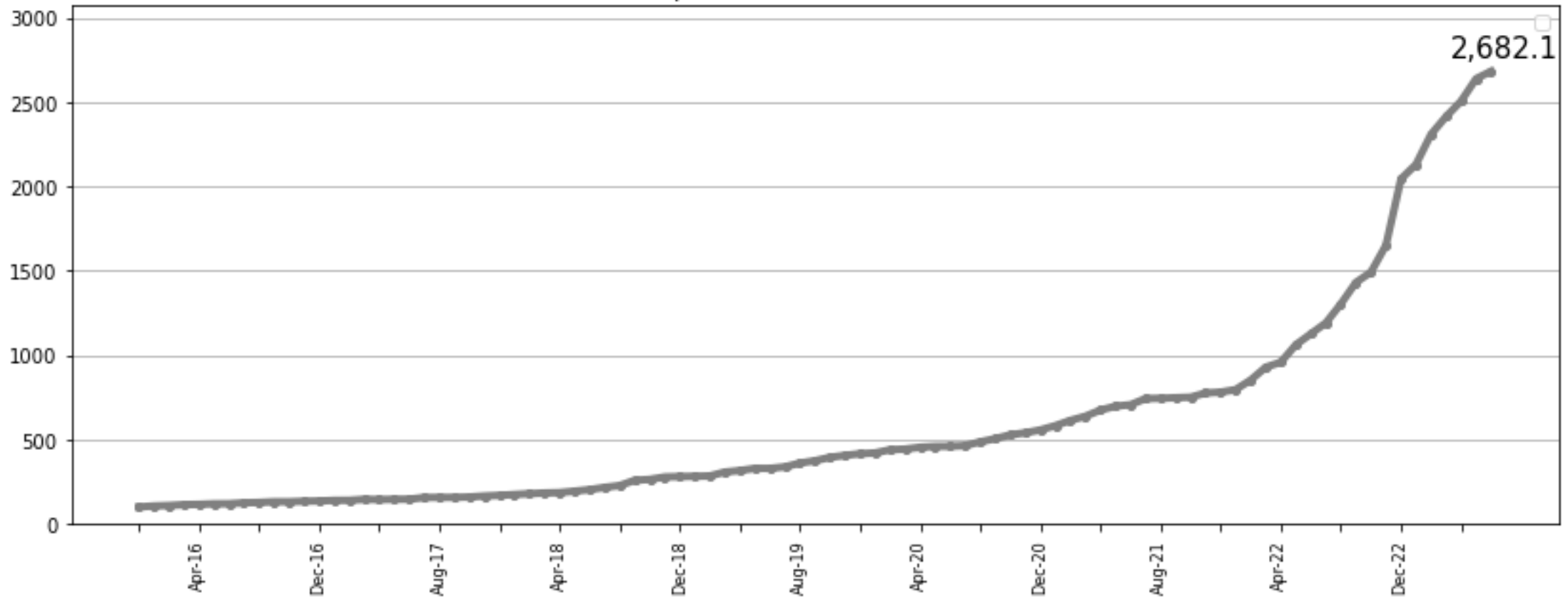


Fuente: Economic Trends - Sistema Estadístico de Costos del Autotransporte de Cargas

Cargas generales Mendoza – Buenos Aires

Costo de Cargas Generales - Mendoza - Buenos Aires

Pesos por km - Índice dic 2015 = 100



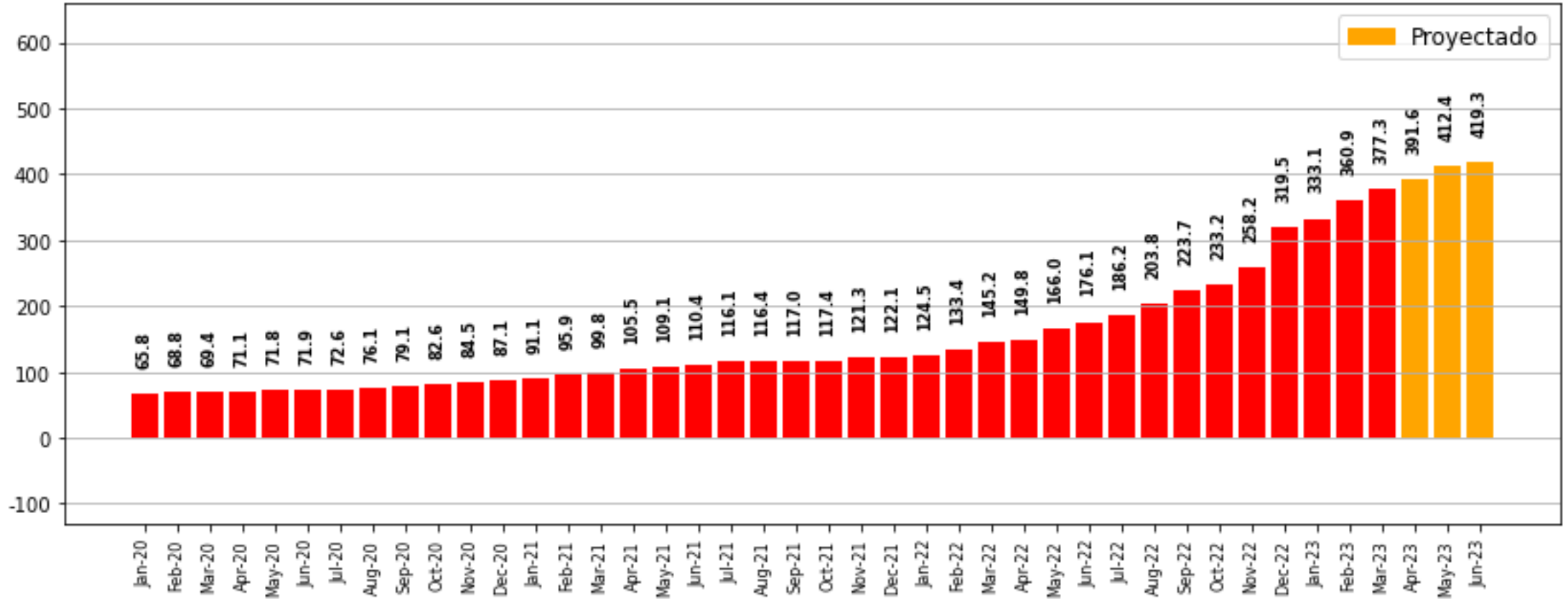
Fuente: Economic Trends S.A - Sistema Estadístico de Costos del Autotransporte de Cargas

Cargas generales San Rafael – Buenos Aires

Cargas generales San Rafael – Buenos Aires

Costo de Cargas Generales - San Rafael - Buenos Aires

\$ por km

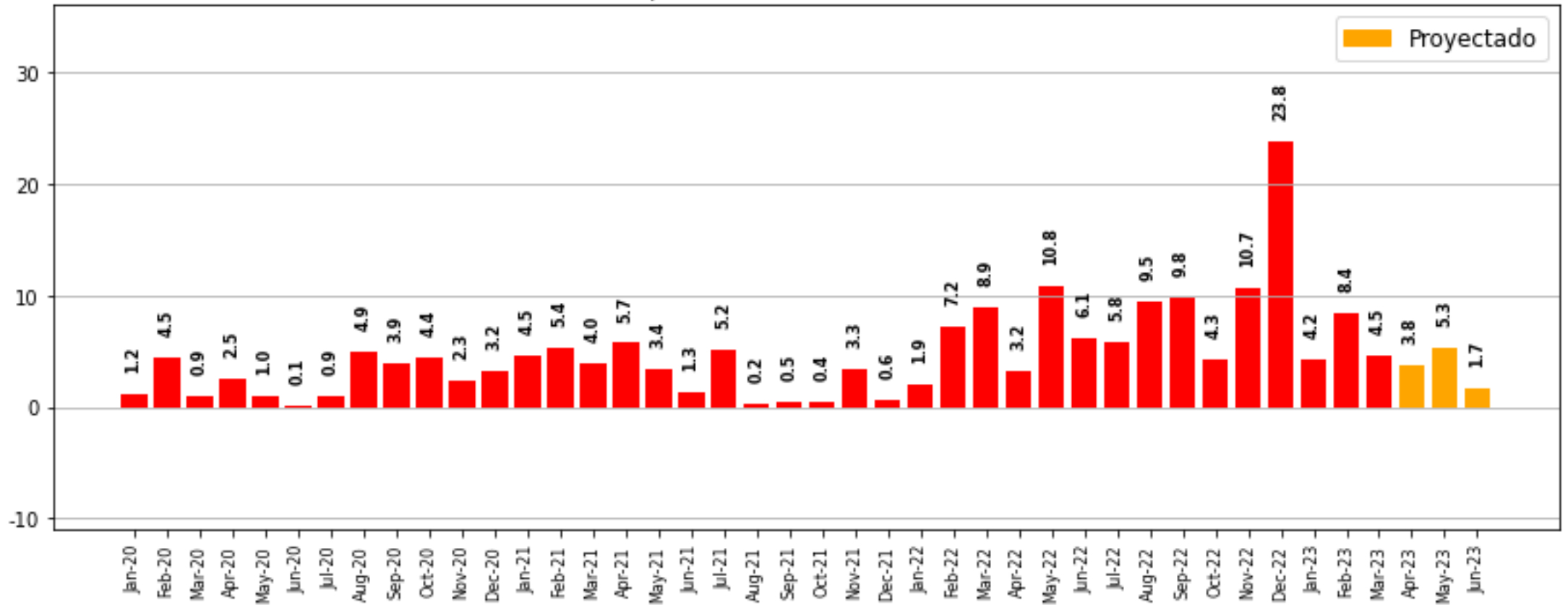


Fuente: Economic Trends - Sistema Estadístico de Costos del Autotransporte de Cargas

Cargas generales San Rafael – Buenos Aires

Costo de Cargas Generales - San Rafael - Buenos Aires

Pesos por km - % de variación mensual

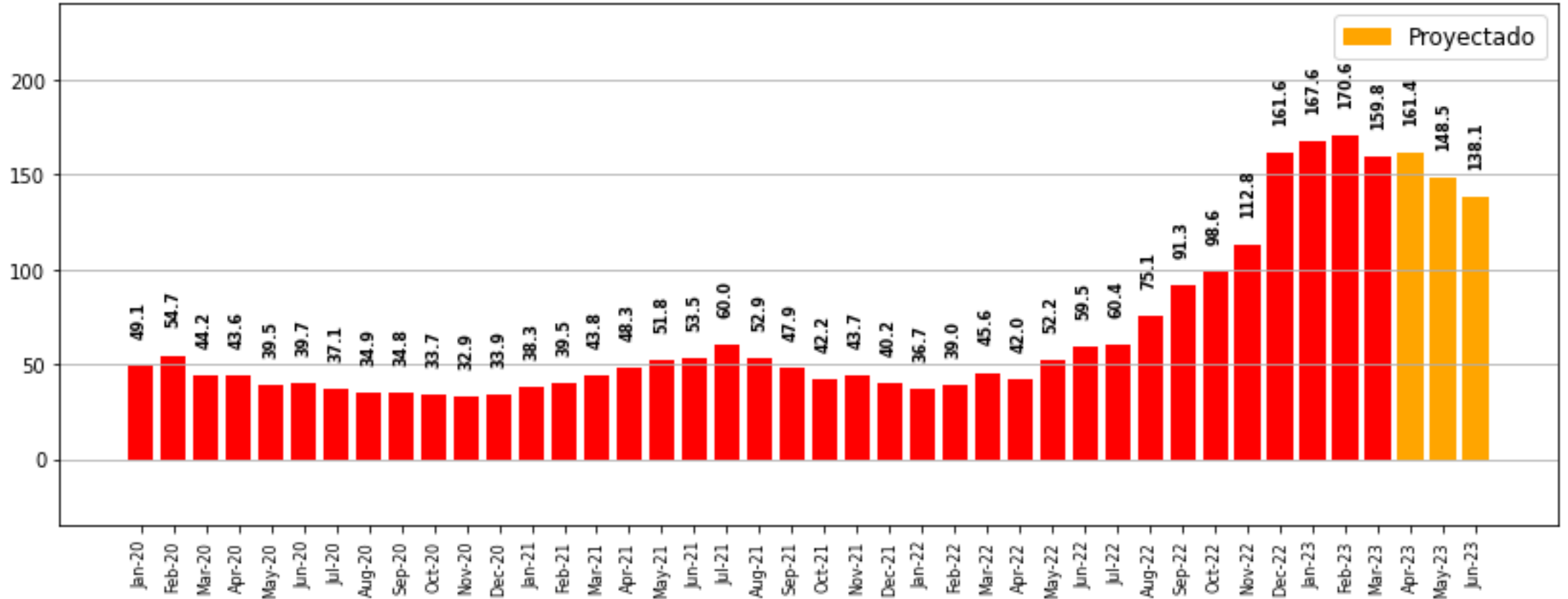


Fuente: Economic Trends - Sistema Estadístico de Costos del Autotransporte de Cargas

Cargas generales San Rafael – Buenos Aires

Costo de Cargas Generales - San Rafael - Buenos Aires

Pesos por km - % de variación interanual

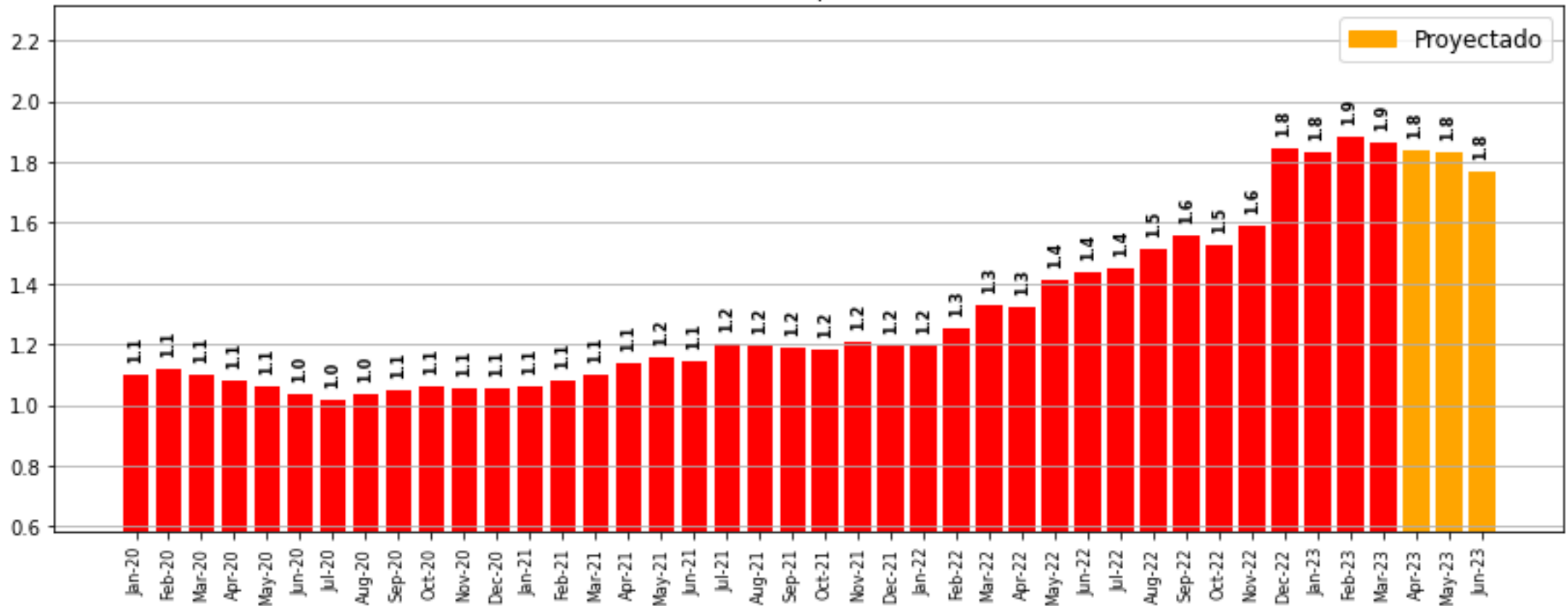


Fuente: Economic Trends - Sistema Estadístico de Costos del Autotransporte de Cargas

Cargas generales San Rafael – Buenos Aires

Costo de Cargas Generales - San Rafael - Buenos Aires

Dólares por km

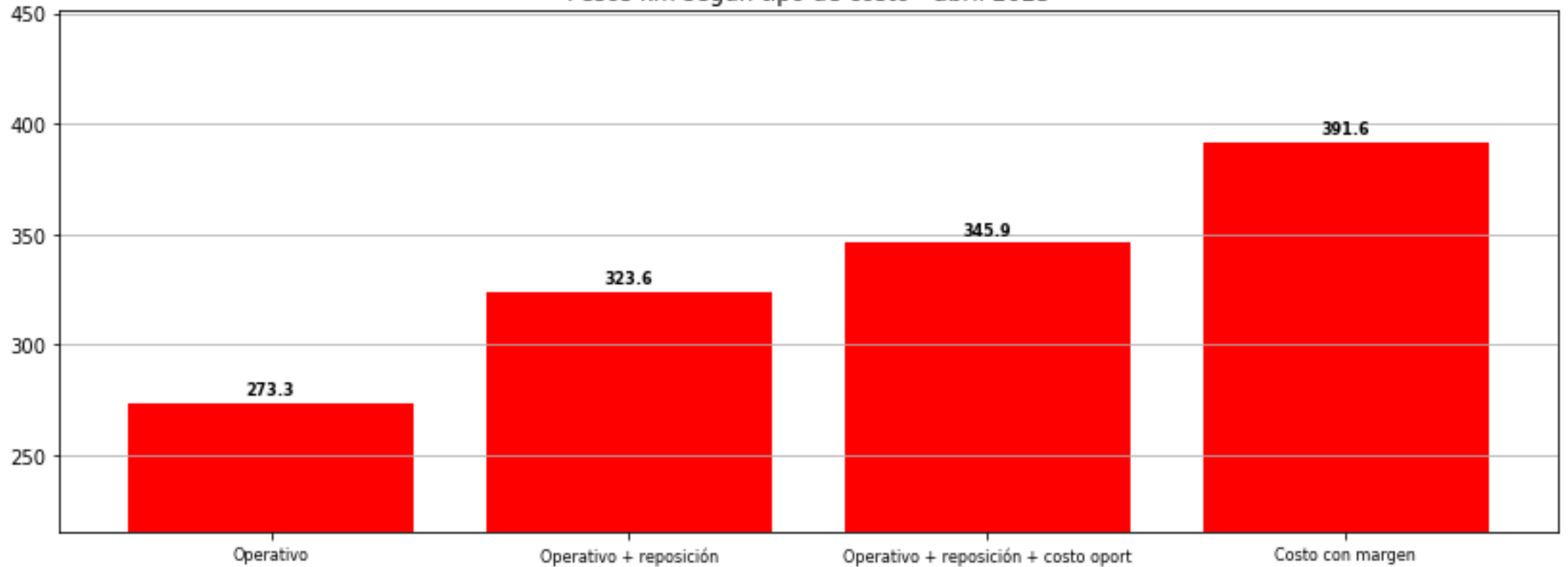


Fuente: Economic Trends - Sistema Estadístico de Costos del Autotransporte de Cargas

Cargas generales San Rafael – Buenos Aires

Costo de Cargas Generales - San Rafael - Buenos Aires

Pesos km según tipo de costo - abril 2023

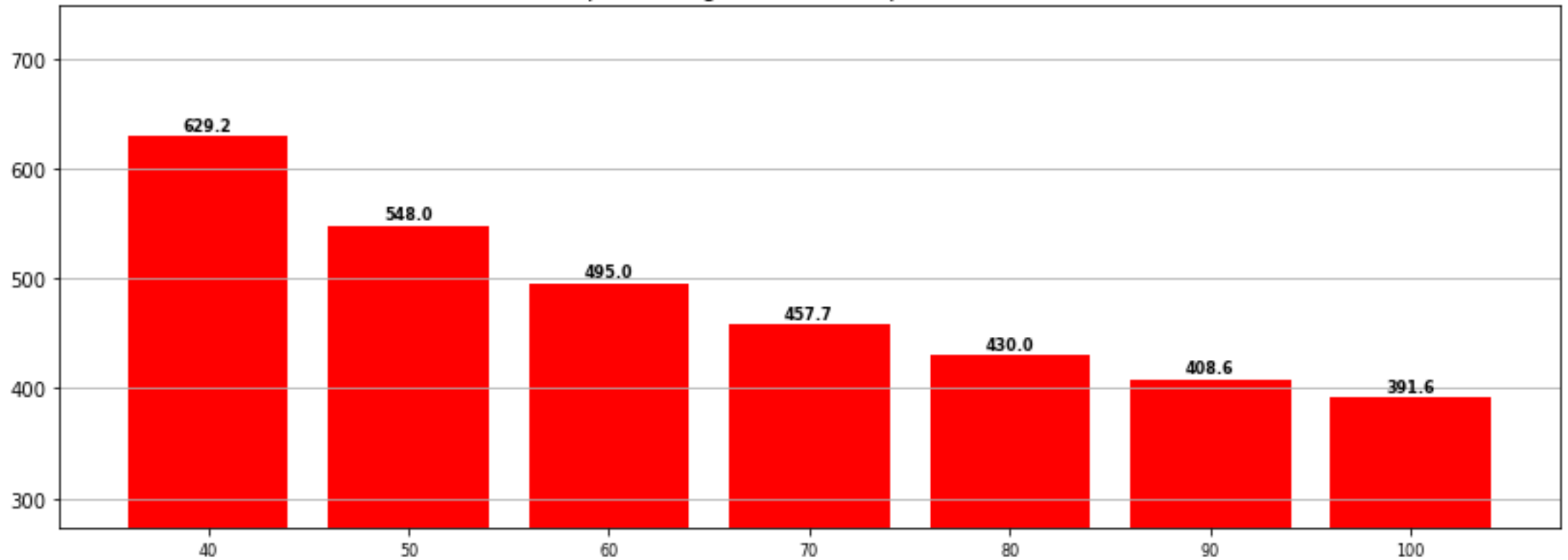


Fuente: Economic Trends - Sistema Estadístico de Costos del Autotransporte de Cargas

Cargas generales San Rafael – Buenos Aires

Costo de Cargas Generales - San Rafael - Buenos Aires

Pesos por km según tasa de ocupación - abril 2023

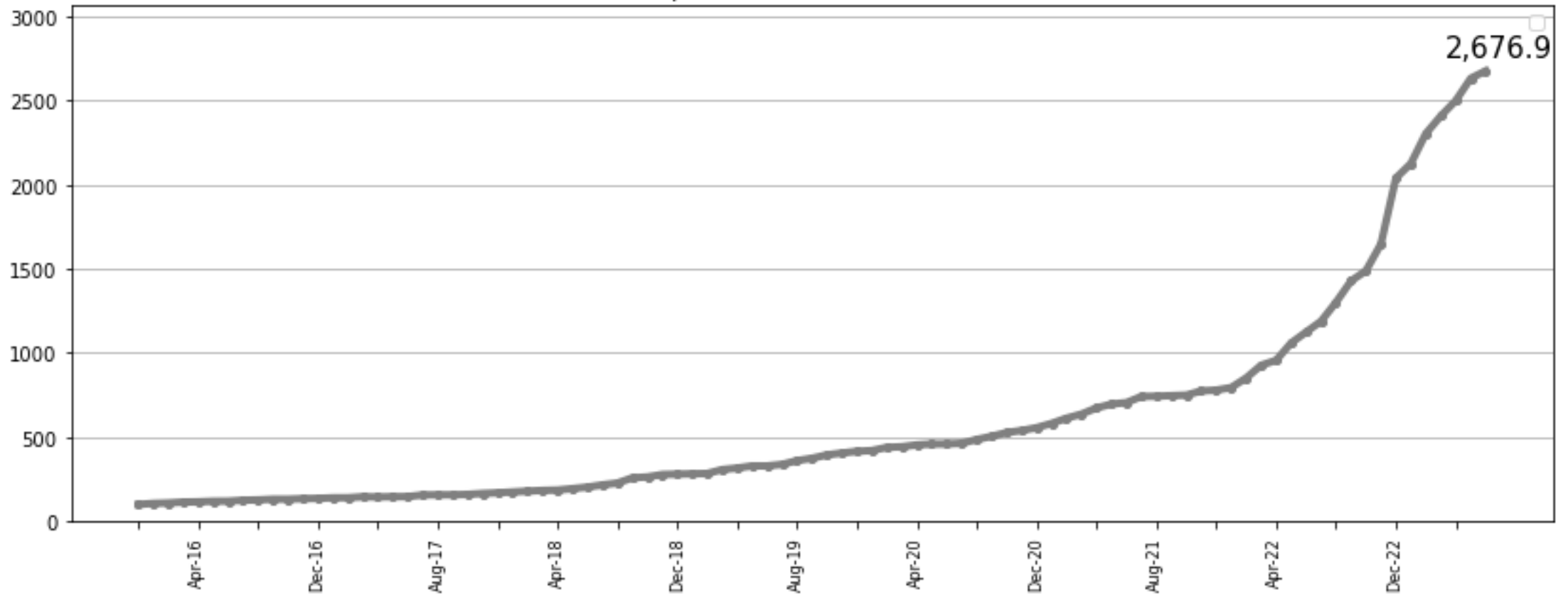


Fuente: Economic Trends - Sistema Estadístico de Costos del Autotransporte de Cargas

Cargas generales San Rafael – Buenos Aires

Costo de Cargas Generales - San Rafael - Buenos Aires

Pesos por km - Índice dic 2015 = 100



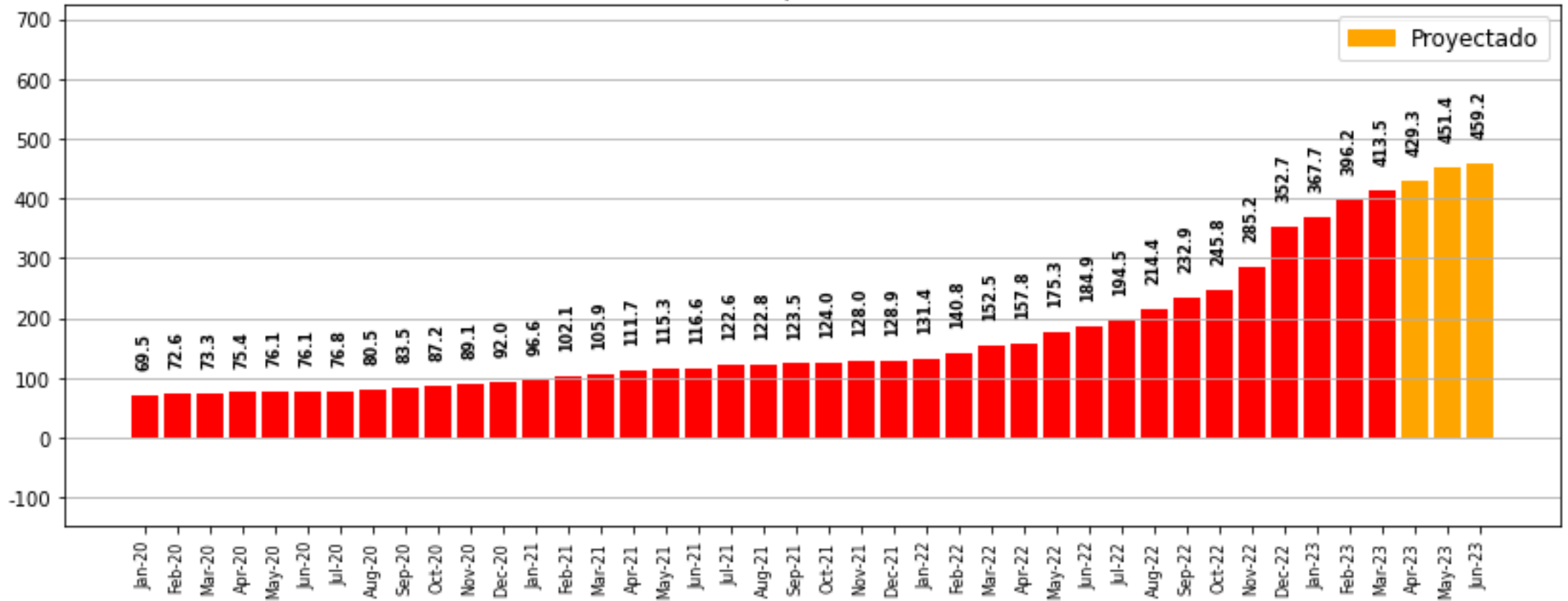
Fuente: Economic Trends S.A - Sistema Estadístico de Costos del Autotransporte de Cargas

Cargas generales Mendoza – San Miguel de Tucumán

Cargas generales Mendoza – San Miguel de Tucumán

Costo de Cargas Generales - Mendoza - San Miguel de Tucumán

\$ por km

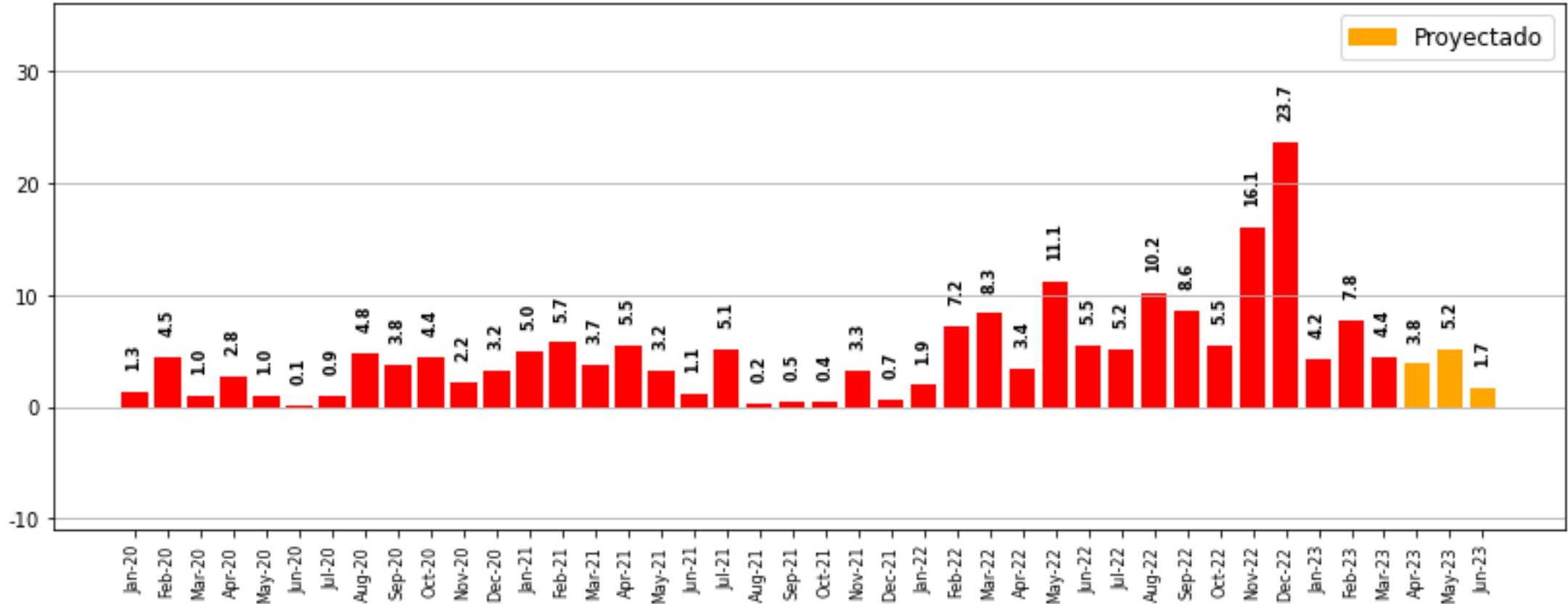


Fuente: Economic Trends - Sistema Estadístico de Costos del Autotransporte de Cargas

Cargas generales Mendoza – San Miguel de Tucumán

Costo de Cargas Generales - Mendoza - San Miguel de Tucumán

Pesos por km - % de variación mensual

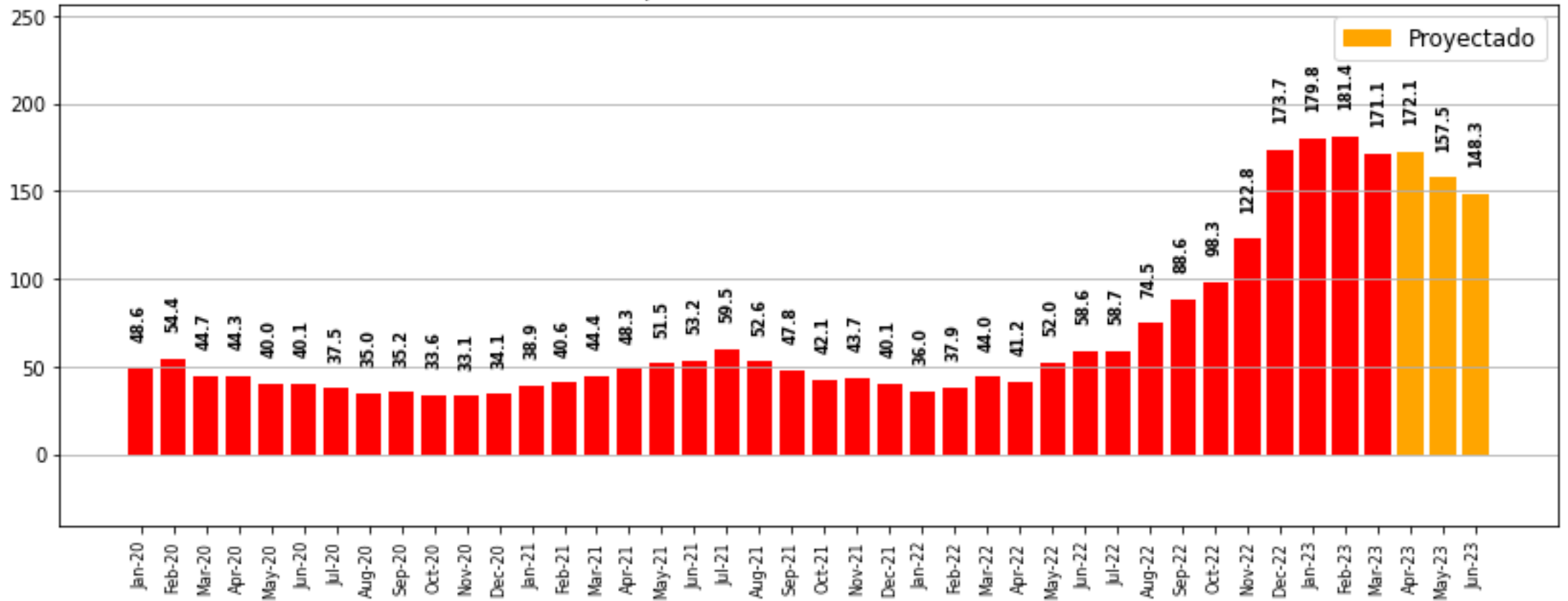


Fuente: Economic Trends - Sistema Estadístico de Costos del Autotransporte de Cargas

Cargas generales Mendoza – San Miguel de Tucumán

Costo de Cargas Generales - Mendoza - San Miguel de Tucumán

Pesos por km - % de variación interanual

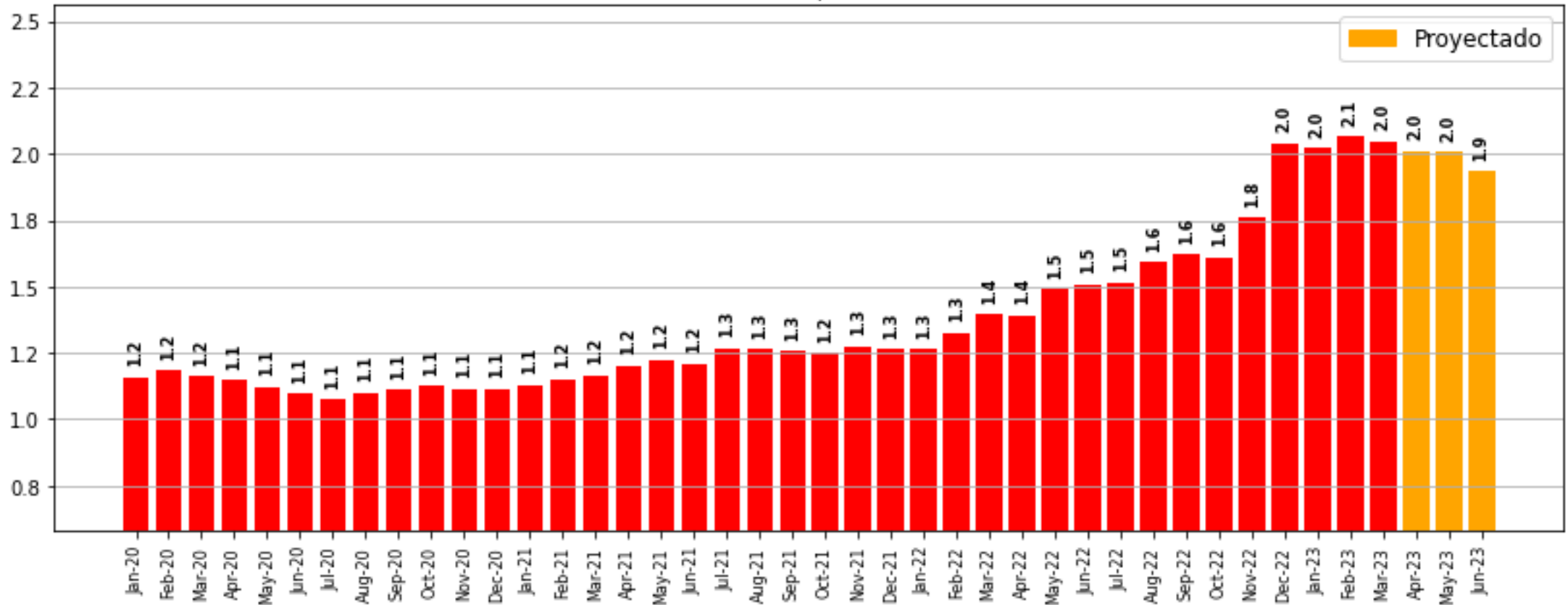


Fuente: Economic Trends - Sistema Estadístico de Costos del Autotransporte de Cargas

Cargas generales Mendoza – San Miguel de Tucumán

Costo de Cargas Generales - Mendoza - San Miguel de Tucumán

Dólares por km

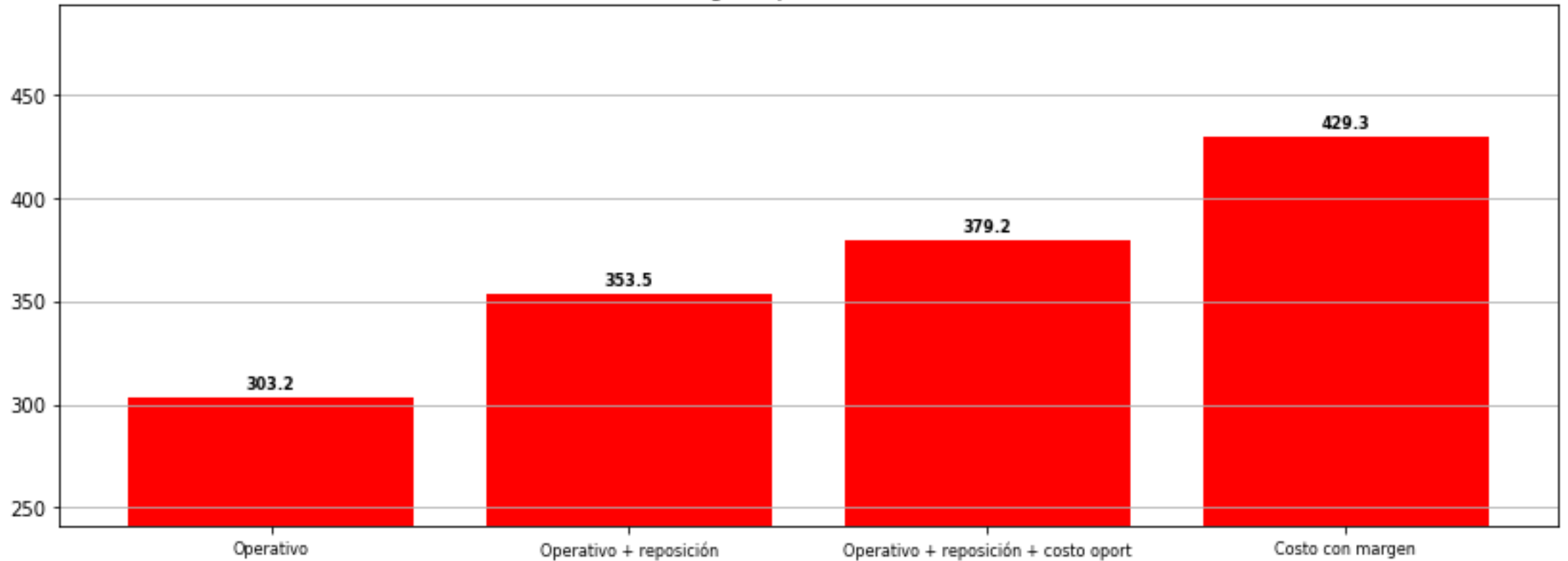


Fuente: Economic Trends - Sistema Estadístico de Costos del Autotransporte de Cargas

Cargas generales Mendoza – San Miguel de Tucumán

Costo de Cargas Generales - Mendoza - San Miguel de Tucumán

Pesos km según tipo de costo - abril 2023

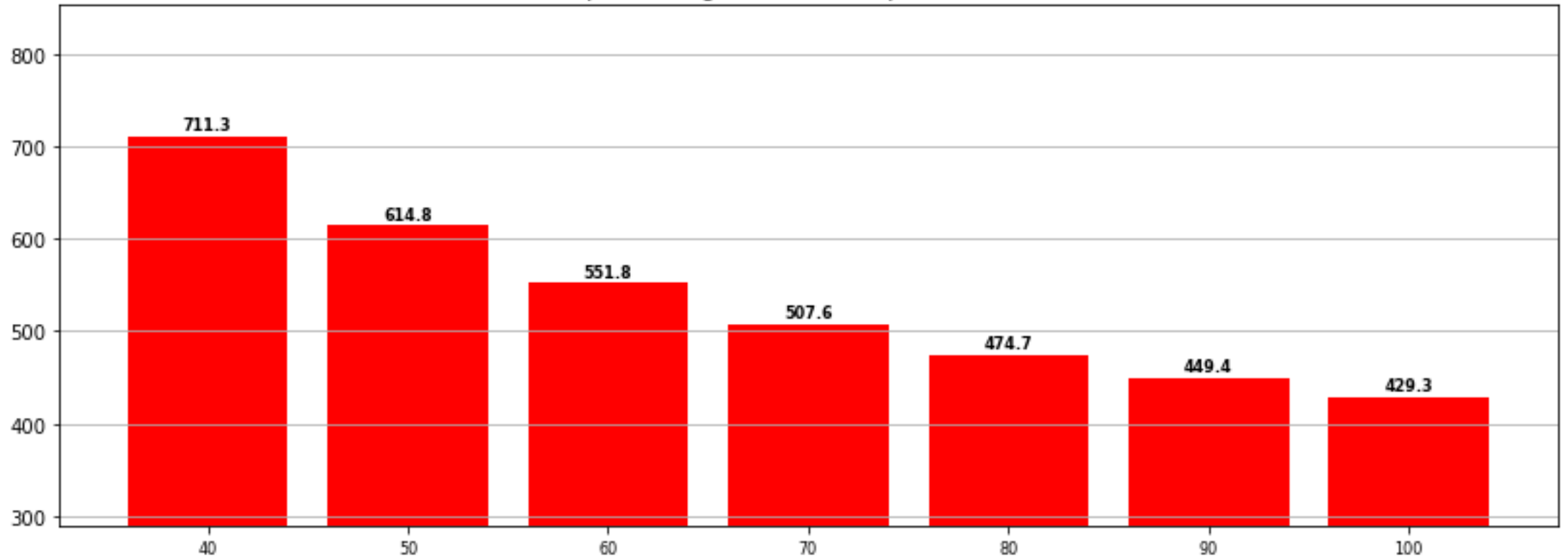


Fuente: Economic Trends - Sistema Estadístico de Costos del Autotransporte de Cargas

Cargas generales Mendoza – San Miguel de Tucumán

Costo de Cargas Generales - Mendoza - San Miguel de Tucumán

Pesos por km según tasa de ocupación - abril 2023

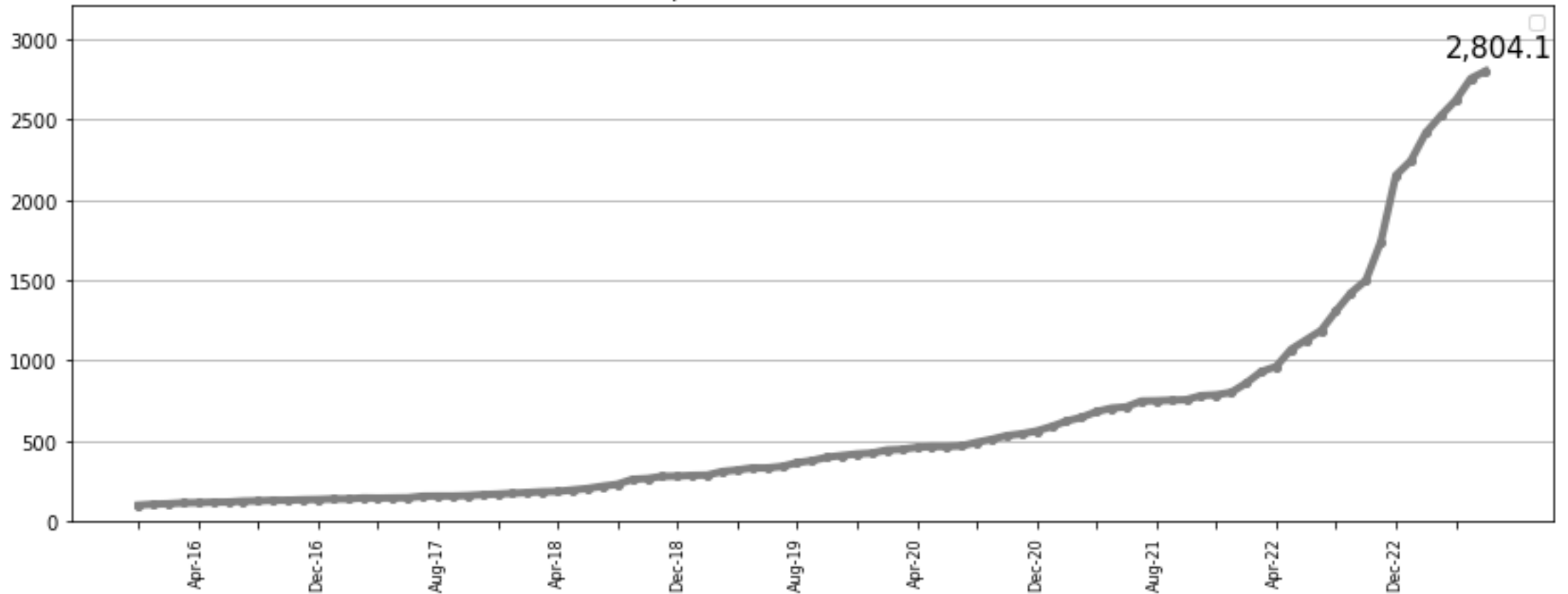


Fuente: Economic Trends - Sistema Estadístico de Costos del Autotransporte de Cargas

Cargas generales Mendoza – San Miguel de Tucumán

Costo de Cargas Generales - Mendoza - San Miguel de Tucumán

Pesos por km - Índice dic 2015 = 100



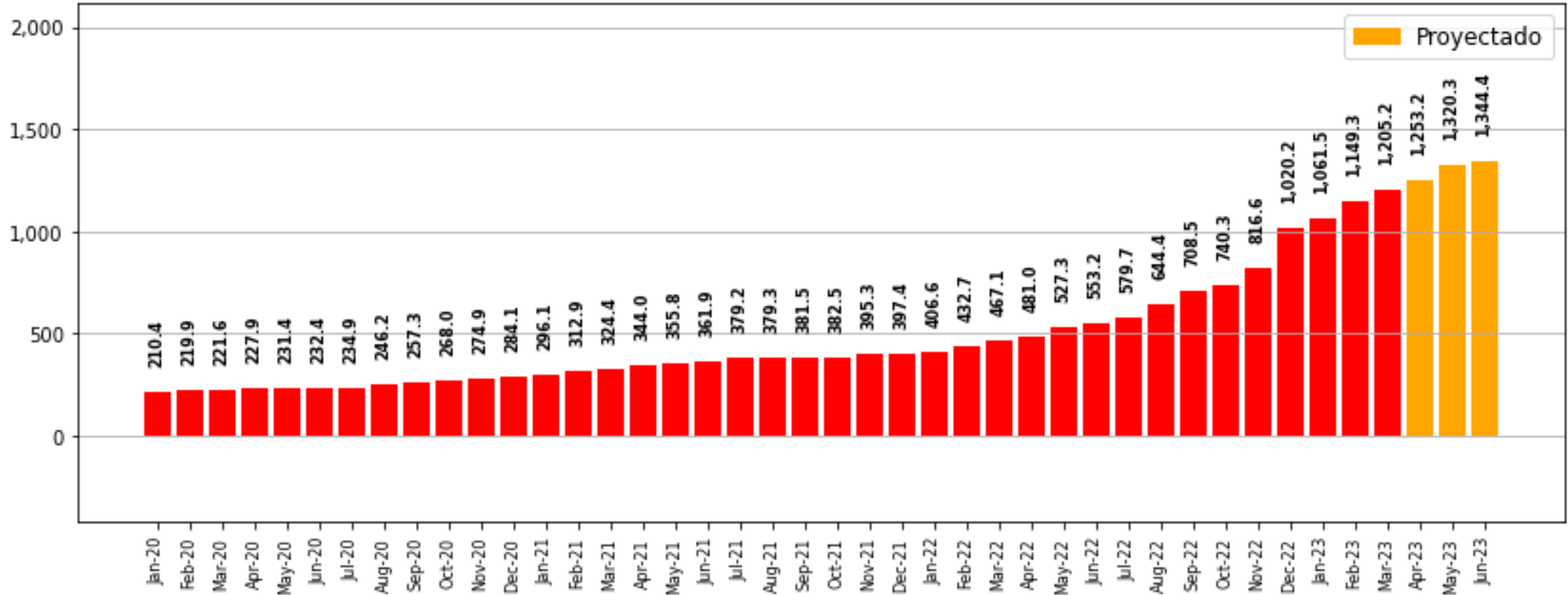
Fuente: Economic Trends S.A - Sistema Estadístico de Costos del Autotransporte de Cargas

Carga Internacional Mendoza – Santiago de Chile

Carga internacional Mendoza - Santiago

Costo de Carga Internacional - Mendoza - Santiago

\$ por km

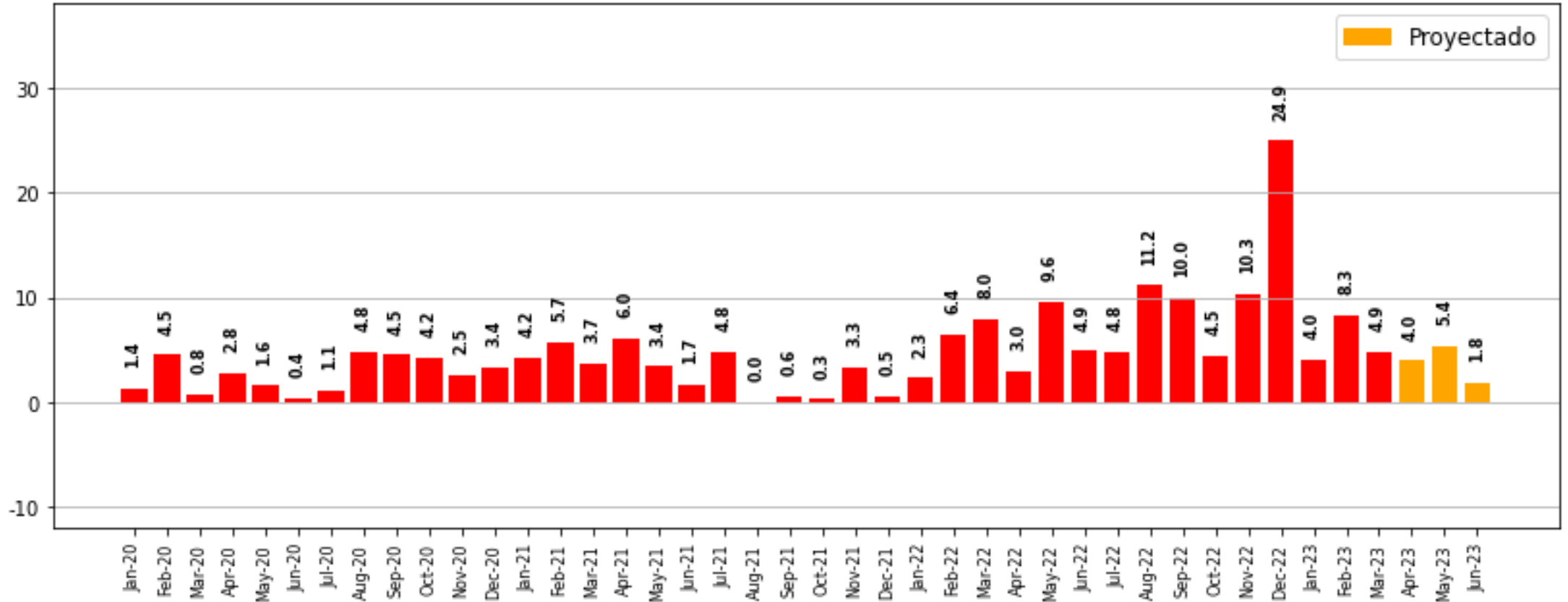


Fuente: Economic Trends - Sistema Estadístico de Costos del Autotransporte de Cargas

Carga internacional Mendoza - Santiago

Costo de Carga Internacional - Mendoza - Santiago

Pesos por km - % de variación mensual

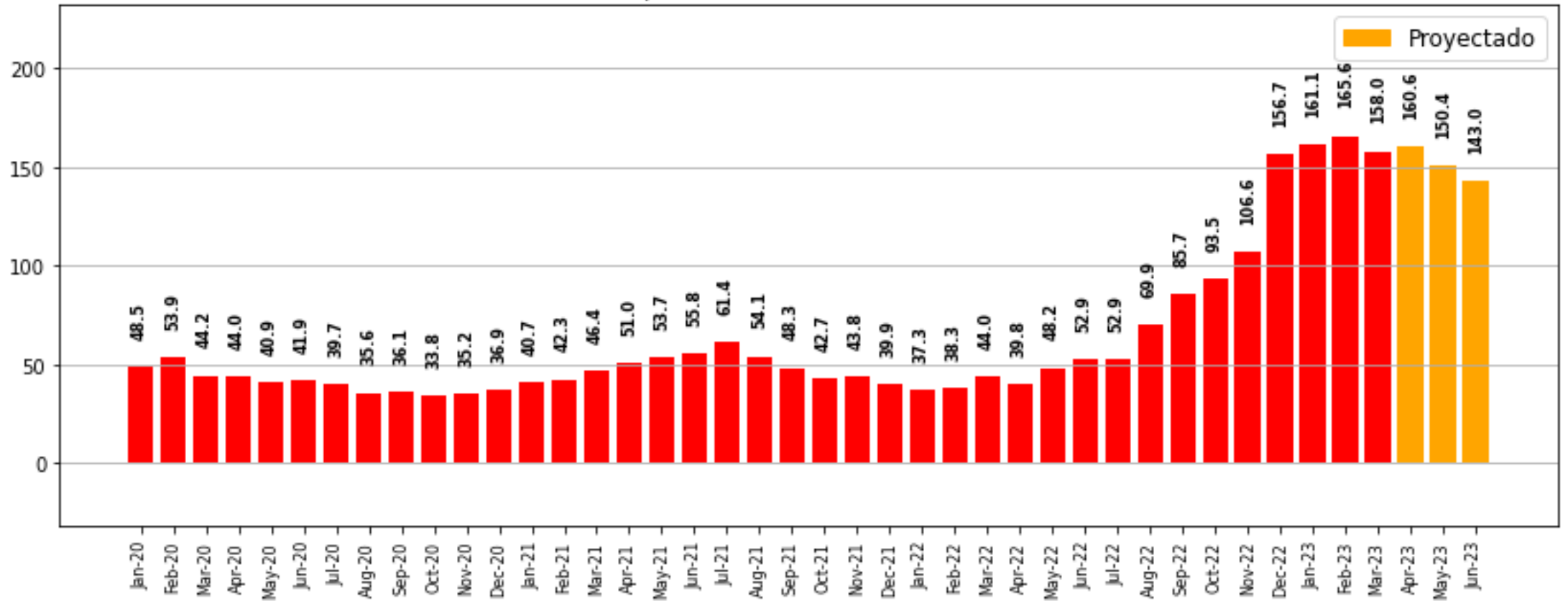


Fuente: Economic Trends - Sistema Estadístico de Costos del Autotransporte de Cargas

Carga internacional Mendoza - Santiago

Costo de Carga Internacional - Mendoza - Santiago

Pesos por km - % de variación interanual

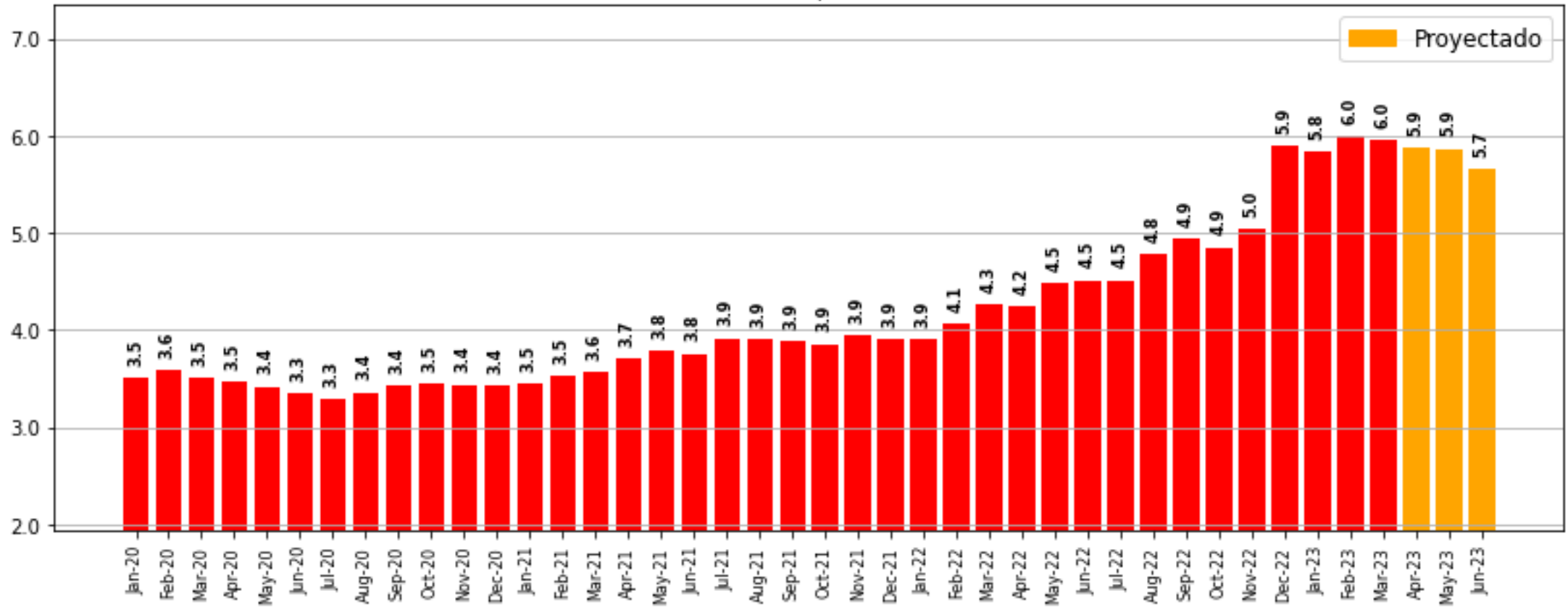


Fuente: Economic Trends - Sistema Estadístico de Costos del Autotransporte de Cargas

Carga internacional Mendoza - Santiago

Costo de Carga Internacional - Mendoza - Santiago

Dólares por km

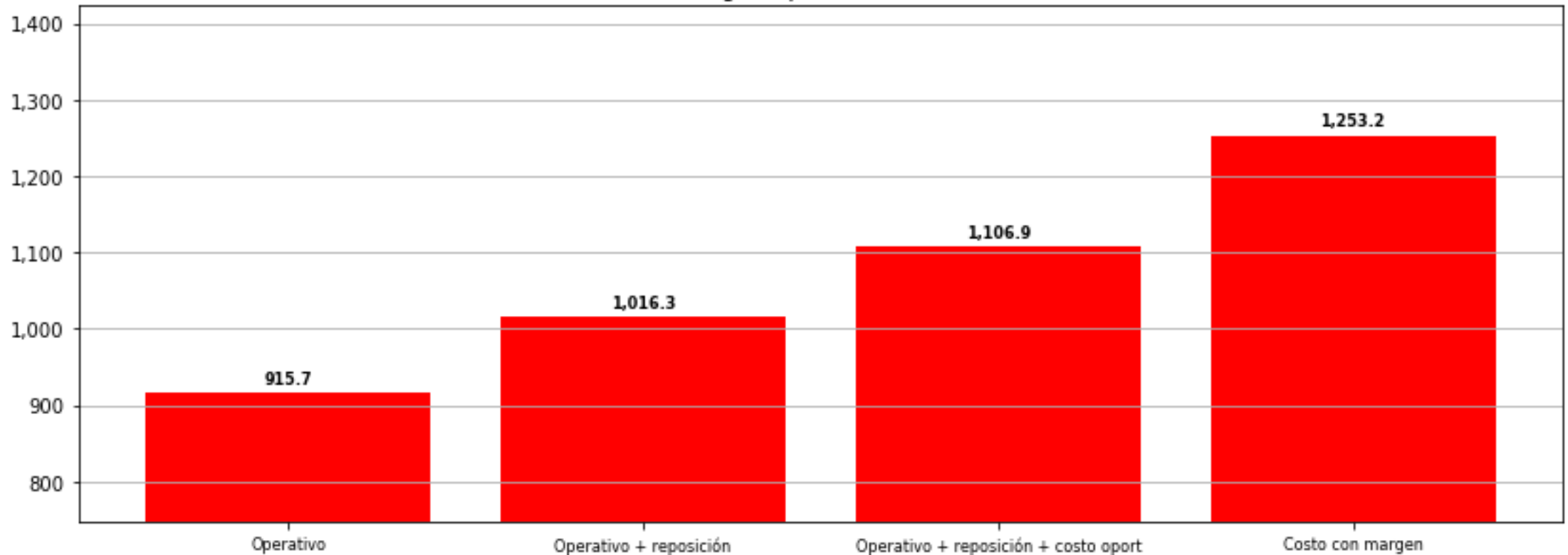


Fuente: Economic Trends - Sistema Estadístico de Costos del Autotransporte de Cargas

Carga internacional Mendoza - Santiago

Costo de Carga Internacional - Mendoza - Santiago

Pesos km según tipo de costo - abril 2023

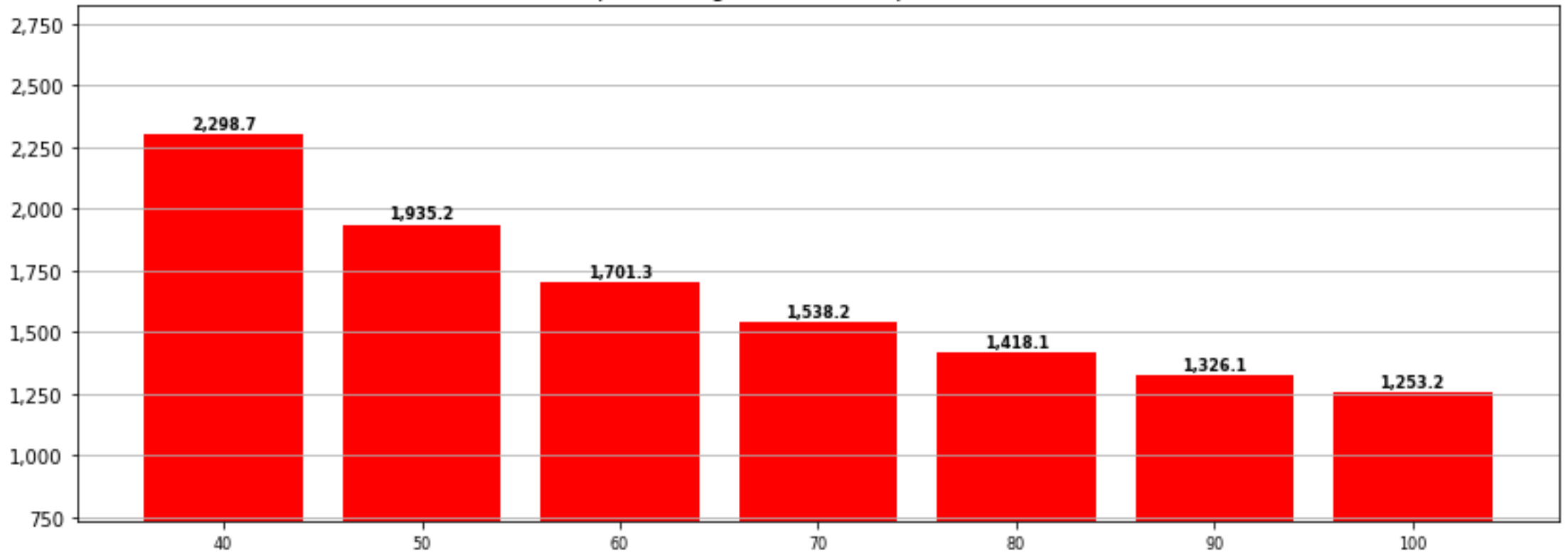


Fuente: Economic Trends - Sistema Estadístico de Costos del Autotransporte de Cargas

Carga internacional Mendoza - Santiago

Costo de Carga Internacional - Mendoza - Santiago

Pesos por km según tasa de ocupación - abril 2023

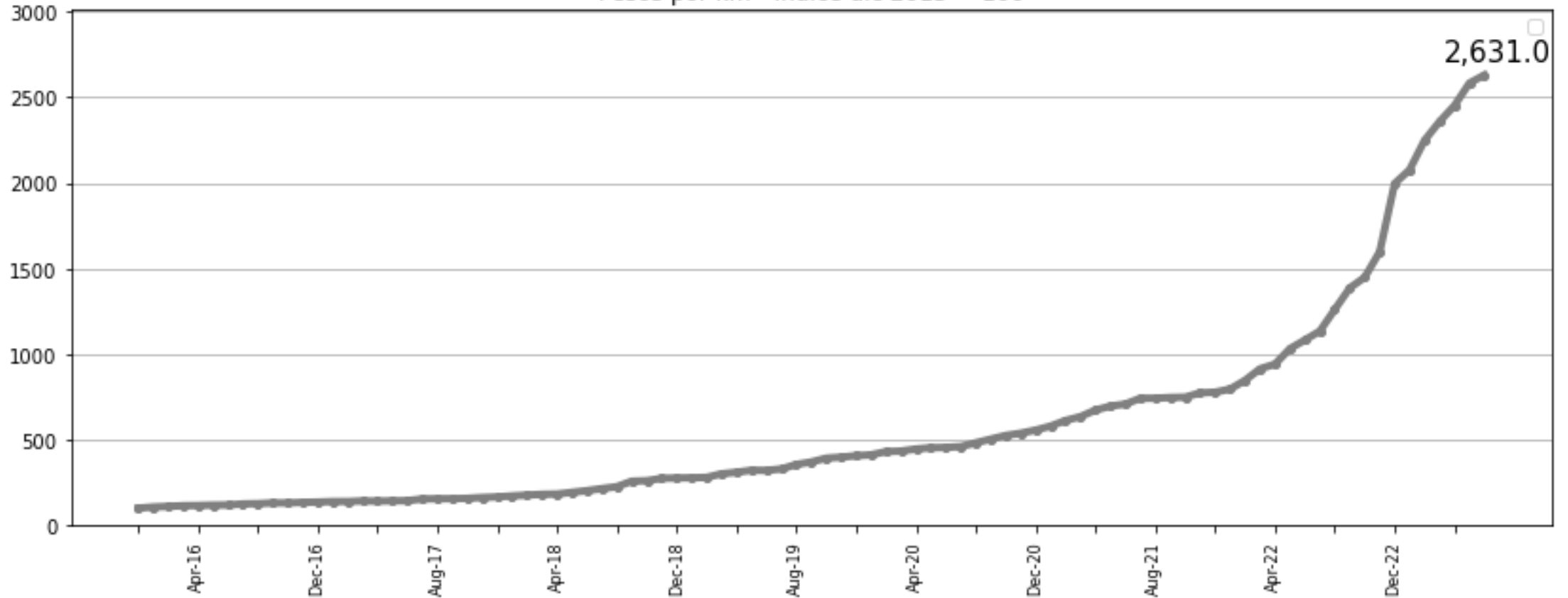


Fuente: Economic Trends - Sistema Estadístico de Costos del Autotransporte de Cargas

Carga internacional Mendoza - Santiago

Costo de Carga Internacional - Mendoza - Santiago

Pesos por km - Índice dic 2015 = 100



Fuente: Economic Trends S.A - Sistema Estadístico de Costos del Autotransporte de Cargas

Tablas

Valores por grupo de costos - \$ por km (base cargas generales MZA-BA)

	Mar-22	Apr-22	May-22	Jun-22	Jul-22	Aug-22	Sep-22	Oct-22	Nov-22	Dec-22	Jan-23	Feb-23	Mar-23
Combustible	40.29	42.59	49.37	57.32	63.45	62.33	67.87	66.75	74.02	76.98	82.69	88.07	91.19
Lubricantes	0.94	0.97	1.01	1.05	1.10	1.16	1.23	1.31	1.39	1.48	1.56	1.65	1.74
Neumáticos	9.51	9.87	10.31	10.78	11.31	13.86	16.43	16.61	16.80	16.98	17.14	17.30	17.48
Reparaciones	8.66	8.97	9.32	9.70	10.16	14.11	14.95	17.29	17.50	32.43	33.90	35.50	37.62
Material rodante	10.55	10.93	11.35	11.82	12.38	17.19	18.22	21.06	21.32	39.52	41.30	43.26	45.84
Personal	34.31	34.31	39.26	37.81	37.82	37.83	43.10	43.15	55.21	55.22	55.23	67.46	70.61
Seguros	4.32	4.47	4.65	4.84	5.07	7.04	7.46	8.63	8.74	16.21	16.95	17.75	18.81
Patentes y tasas	1.37	1.37	1.37	1.39	1.39	1.39	1.39	1.40	1.40	1.40	0.92	0.92	0.92
Costo financiero	0.86	0.93	1.10	1.24	1.43	1.77	2.18	2.23	2.62	2.67	2.85	3.20	3.33
Gastos generales - Resto de costos	32.60	32.60	32.60	32.60	32.60	32.60	32.60	32.60	32.60	74.50	77.57	82.86	86.80
Peajes	1.50	1.50	1.50	1.50	1.50	1.50	1.50	1.65	1.65	1.65	2.40	2.40	2.40
Costo total	144.92	149.51	165.61	175.74	185.87	203.46	223.32	232.81	257.73	319.05	332.52	360.37	376.75

Valores por grupo de costos - % de variación mensual

	Mar-22	Apr-22	May-22	Jun-22	Jul-22	Aug-22	Sep-22	Oct-22	Nov-22	Dec-22	Jan-23	Feb-23	Mar-23
Combustible	17.06	5.69	15.93	16.10	10.70	-1.77	8.89	-1.65	10.88	4.00	7.41	6.51	3.54
Lubricantes	2.97	3.54	3.91	4.11	4.76	4.94	6.56	6.24	6.25	6.65	5.27	5.42	5.39
Neumáticos	3.21	3.75	4.44	4.61	4.89	22.61	18.50	1.11	1.11	1.11	0.92	0.96	1.04
Reparaciones	2.97	3.54	3.91	4.11	4.76	38.79	6.01	15.59	1.22	85.35	4.53	4.73	5.98
Material rodante	2.97	3.54	3.91	4.11	4.76	38.79	6.01	15.59	1.22	85.35	4.53	4.73	5.98
Personal	9.03	0.02	14.40	-3.70	0.03	0.03	13.95	0.12	27.93	0.03	0.02	22.14	4.67
Seguros	2.97	3.54	3.91	4.11	4.76	38.93	6.01	15.62	1.21	85.59	4.53	4.72	5.98
Patentes y tasas	0.00	0.00	0.00	0.93	0.00	0.00	0.00	0.74	0.00	0.00	-34.16	0.00	0.00
Costo financiero	16.68	7.75	18.99	12.30	15.66	23.65	22.91	2.41	17.77	1.90	6.71	12.16	4.14
Gastos generales - Resto de costos	6.56	6.56	6.56	6.56	6.56	6.56	6.56	6.56	6.56	30.49	4.13	6.81	4.75
Peajes	0.00	0.00	0.00	0.00	0.00	0.00	0.00	10.00	0.00	0.00	45.45	0.00	0.00
Costo total	8.90	3.17	10.77	6.12	5.76	9.47	9.76	4.25	10.71	23.79	4.22	8.37	4.55

Valores por grupo de costos - % de variación acumulada en año calendario

	Mar-22	Apr-22	May-22	Jun-22	Jul-22	Aug-22	Sep-22	Oct-22	Nov-22	Dec-22	Jan-23	Feb-23	Mar-23
Combustible	35.40	43.10	65.89	92.61	113.22	109.45	128.07	124.31	148.72	158.67	7.41	14.41	18.46
Lubricantes	7.39	11.19	15.54	20.29	26.02	32.24	40.91	49.70	59.05	69.63	5.27	10.98	16.97
Neumáticos	19.45	23.93	29.44	35.41	42.03	74.14	106.35	108.65	110.95	113.30	0.92	1.89	2.95
Reparaciones	7.39	11.19	15.54	20.29	26.02	74.90	85.42	114.34	116.96	302.13	4.53	9.47	16.01
Material rodante	7.39	11.19	15.54	20.29	26.02	74.90	85.42	114.34	116.96	302.13	4.53	9.47	16.01
Personal	14.61	14.63	31.14	26.30	26.33	26.37	43.99	44.16	84.43	84.48	0.02	22.16	27.87
Seguros	7.39	11.19	15.54	20.29	26.02	75.08	85.61	114.61	117.20	303.11	4.53	9.47	16.01
Patentes y tasas	23.62	23.62	23.62	24.77	24.77	24.77	24.77	25.69	25.69	25.69	-34.16	-34.16	-34.16
Costo financiero	32.69	42.97	70.12	91.04	120.95	173.20	235.79	243.89	304.99	312.70	6.71	19.69	24.65
Gastos generales - Resto de costos	14.17	14.17	14.17	14.17	14.17	14.17	14.17	14.17	14.17	160.92	4.13	11.22	16.51
Peajes	36.99	36.99	36.99	36.99	36.99	36.99	36.99	50.68	50.68	50.68	45.45	45.45	45.45
Costo total	18.93	22.70	35.91	44.22	52.54	66.98	83.27	91.06	111.51	161.83	4.22	12.95	18.09

Notas metodológicas

Notas metodológicas

El *Sistema Estadístico de Costos del Autotransporte de Cargas* es un sistema de estadísticas de la **Asociación de Propietarios de Camiones de Mendoza**.

Tiene por objetivo proporcionar a las empresas transportistas, a los dadores de carga, a los funcionarios públicos vinculados al transporte, a la prensa y al público en general **estadísticas rigurosas sobre los costos del autotransporte de cargas en el interior del país**.

Las estadísticas que integran el *Sistema Estadístico de Costos del Autotransporte de Cargas* focalizan en **tipos específicos de cargas y trayectos**, con el objetivo de **medir con precisión los niveles y la evolución de los costos del autotransporte de cargas**, teniendo en cuenta que diferentes tipos de cargas y trayectos implican distintos parámetros de costos.

La metodología utilizada **no es la metodología habitual**, consistente en tomar cierta cantidad acotada de ítems de costos y ponderar sus variaciones mensuales a través de ponderadores fijos, lo que **en contextos de alta volatilidad de precios relativos genera distorsiones estadísticas**, y **no permite simulaciones de impactos sobre costos** cuando las variables que se modifican no están incluidas en los ítems de costos considerados.

Notas metodológicas

Para **evitar distorsiones por cambios de precios relativos** y para **potenciar su utilización como simulador de impactos** de distintas variables sobre los costos del autotransporte de cargas, se diseñó una metodología mediante la cual se **modeló la estructura de costos de distintos tipos de cargas y trayectos**, estableciendo **parámetros fijos** vinculados a la tecnología utilizada y las características de la carga y el trayecto y **variables** vinculadas a precios y costos.

Estas variables **se actualizan mensualmente**, con sus valores promedio durante cada mes cerrado, y con **proyecciones para el mes en curso y los meses siguientes**.

La estructura de los índices permite su utilización como **instrumento para simular y/o proyectar cambios en los costos asociados a cualquier evento con impacto sobre dichos costos**, como cambios en los precios de combustibles, en costos laborales, en impuestos nacionales, provinciales o municipales, en cualquier regulación con impacto sobre el sector del transporte, y hasta en el porcentaje de capacidad utilizada de las empresas, entre otros.