

Córdoba, 19 de Octubre de 2015

Índice de Ventas de Inmuebles en Córdoba

Cámara Empresarial de Desarrollistas Urbanos de Córdoba (CEDUC)

Elaborado por Economic Trends S.A. para la CEDUC

Datos al 30 de Septiembre de 2015

Síntesis de principales resultados

Tipología	Oct 2011 = 100		% de variación	
	sep-14	sep-15	Interanual (Sep 15 / Sep 14)	Últimos 3 meses vs 3 meses previos *
Ventas No Financiadas				
Departamentos y casas	64.1	63.7	-0.5	0.9
Cocheras	83.5	106.6	27.8	0.8
Lotes	458.6	239.9	-47.7	0.6
Indice de Ventas No Financiadas	153.9	107.4	-30.2	0.8
Ventas Financiadas				
Departamentos y casas	21.3	30.6	43.6	1.1
Cocheras	16.7	13.9	-16.7	0.9
Lotes	325.4	57.1	-82.4	1.0
Indice de Ventas Financiadas	44.3	31.5	-28.9	1.1
Ventas Totales				
Departamentos y casas	33.6	42.8	27.2	1.0
Cocheras	49.7	58.4	17.6	0.8
Lotes	402.6	166.2	-58.7	0.8
Indice de Ventas Totales	82.3	60.9	-26.0	0.9

* Últimos 3 meses vs 3 meses previos, % calculado sobre datos corregidos por estacionalidad.

Ventas de inmuebles durante septiembre de 2015, en comparación con septiembre de 2014:

1.- Las **ventas no financiadas** (departamentos y casas, cocheras y lotes) durante el mes de **septiembre de 2015** fueron un **30.2% inferiores** a las registradas en septiembre de 2014, con menores ventas no financiadas de departamentos y casas (-0.5%) y de lotes (-47.7%), aunque mayores ventas no financiadas de cocheras (+27.8%).

2.- Las **ventas financiadas** (departamentos y casas, cocheras y lotes) durante el mes de **septiembre de 2015** fueron un **28.9% inferiores** a las registradas en septiembre de 2014, con menores ventas financiadas de cocheras (-16.7%) y de lotes (-82.4%), aunque mayores ventas financiadas de departamentos y casas (+43.6%).

3.- El **total de ventas financiadas y no financiadas** durante **septiembre de 2015** fue un **26% inferior** al nivel registrado en septiembre de 2014, con menores ventas totales (financiadas y no financiadas) de lotes (-58.7%) pero mayores ventas totales de departamentos y casas (+27.2%) y de cocheras (+17.6%).

Ventas de inmuebles durante los últimos 3 meses (julio a septiembre de 2015) en comparación con 3 meses previos (datos corregidos por estacionalidad):

4.- Las **ventas no financiadas** (departamentos y casas, cocheras y lotes) durante los **últimos 3 meses** (julio a septiembre de 2015) fueron, corregidas por estacionalidad, un **0.8% superiores** a las registradas durante los 3 meses previos, con mayores ventas no financiadas de departamentos y casas (+0.9%), de cocheras (+0.8%) y de lotes (+0.6%).

5.- Las **ventas financiadas** (departamentos y casas, cocheras y lotes) durante los **últimos 3 meses** (julio a septiembre de 2015) fueron, corregidas por estacionalidad, un **1.1% superiores** a las registradas durante los 3 meses previos, con mayores ventas financiadas de departamentos y casas (+1.1%), de cocheras (+0.9%) y de lotes (+1%).

6.- El **total de ventas financiadas y no financiadas** durante los **últimos 3 meses** (julio a septiembre de 2015) fue, corregido por estacionalidad, un **0.9% superior** al nivel registrado durante los 3 meses previos, con mayores ventas totales (financiadas y no financiadas) de departamentos y casas (+1%), de cocheras (+0.8%) y de lotes (+0.8%).

Operaciones con CEDIN:

7.- Durante el mes de septiembre de 2015 se registraron operaciones con CEDIN por u\$s 95,000, totalizando u\$s 561,000 durante lo que va del año y u\$s 6,677,400 desde la creación de este instrumento de pago.

Índice de Ventas de Inmuebles en Córdoba Octubre de 2011 = 100

Mes	Series originales (con estacionalidad)											
	No Financiado				Financiado				No Financiado + Financiado			
	Departamentos y casas	Cocheras	Lotes	Índice No Financiado	Departamentos y casas	Cocheras	Lotes	Índice Financiado	Departamentos y casas	Cocheras	Lotes	Índice Total
may-10	168.2				58.8				84.3		77.1	79.3
jun-10	148.9				75.9				94.1	61.1	122.6	96.2
jul-10	128.1				89.7				100.5	96.8	90.6	98.3
ago-10	161.2				84.5				103.7	157.9	77.4	101.4
sep-10	141.8				84.1				99.1	95.2	85.3	96.8
oct-10	146.8				67.8				87.5	93.0	108.5	91.4
nov-10	174.5				88.0				109.9	77.1	47.9	98.5
dic-10	205.1				94.8				122.5	151.8	134.5	125.6
ene-11	121.0				56.5				72.8	86.4	75.8	73.7
feb-11	130.0				50.3				70.2	137.4	78.0	73.9
mar-11	113.6				61.3				75.1	73.1	119.8	82.5
abr-11	107.3				63.2				75.1	48.8	88.1	76.3
may-11	113.5				86.2				94.1	97.5	89.4	93.4
jun-11	99.9				51.6				64.4	101.9	83.1	68.8
jul-11	115.3				61.0				75.5	86.4	83.8	77.3
ago-11	104.9				66.9				76.5	86.4	69.4	75.5
sep-11	155.6				96.8				111.8	74.5	98.1	108.3
oct-11	100.0	100.0	100.0	100.0	100.0	100.0	100.0	100.0	100.0	100.0	100.0	100.0
nov-11	96.7	89.7	122.2	103.9	93.1	80.6	198.4	100.8	93.9	85.3	151.9	101.7
dic-11	97.5	60.6	237.4	136.2	75.4	88.9	38.1	72.8	80.2	73.7	159.9	91.2
ene-12	58.8	65.5	102.0	72.5	46.8	127.8	266.7	66.6	49.4	94.4	166.0	68.3
feb-12	71.9	87.3	86.9	78.9	56.2	127.8	223.8	71.6	59.7	106.0	140.1	73.7
mar-12	101.9	82.7	121.2	107.7	61.9	61.1	312.7	81.3	71.4	73.2	195.7	89.3
abr-12	65.4	68.9	84.8	72.4	89.1	94.4	193.7	97.4	82.4	80.8	127.2	89.5
may-12	90.7	66.6	130.3	101.3	87.0	105.6	165.1	93.7	87.5	84.6	143.8	96.1
jun-12	97.4	48.3	66.7	87.8	61.1	113.9	84.1	64.7	70.4	78.3	73.5	72.1
jul-12	87.9	59.7	88.9	88.1	110.2	175.0	123.8	113.5	103.7	112.3	102.5	105.4
ago-12	104.7	96.5	91.9	103.5	79.2	177.8	120.6	85.8	85.5	133.8	103.1	91.4
sep-12	78.2	96.5	83.8	83.3	89.8	250.0	115.9	97.2	86.2	166.6	96.3	92.7
oct-12	103.0	128.7	82.8	102.7	91.7	213.9	74.6	94.5	94.2	167.9	79.6	97.2
nov-12	86.8	52.9	139.4	99.8	104.7	186.1	49.2	103.3	99.5	113.6	104.3	102.2
dic-12	71.6	85.6	79.8	76.4	90.6	155.6	93.7	93.1	85.1	116.2	85.2	87.8
ene-13	62.4	42.8	62.6	62.3	87.0	238.9	100.0	93.1	80.1	133.0	77.2	83.4
feb-13	69.3	37.8	72.7	69.2	70.2	175.0	84.1	74.8	69.6	100.7	77.2	73.1
mar-13	78.9	60.4	84.8	80.6	53.5	161.1	281.0	74.5	60.2	105.8	161.1	76.5
abr-13	64.7	42.8	63.6	64.2	53.6	161.1	106.3	61.2	56.4	96.8	80.2	62.2
may-13	92.2	103.2	147.5	108.8	64.5	100.0	254.0	80.2	71.7	99.4	188.9	89.5
jun-13	75.4	76.7	84.8	79.5	41.6	100.0	285.7	62.2	50.6	86.1	163.0	67.9

Mes	Series originales (con estacionalidad)											
	No Financiado				Financiado				No Financiado + Financiado			
	Departamentos y casas	Cocheras	Lotes	Indice No Financiado	Departamentos y casas	Cocheras	Lotes	Indice Financiado	Departamentos y casas	Cocheras	Lotes	Indice Total
jul-13	67.4	90.0	108.1	80.1	56.7	283.3	398.4	90.2	58.8	180.2	221.0	86.6
ago-13	63.7	277.8	145.5	98.9	47.1	80.6	487.3	81.8	51.0	177.6	278.4	87.3
sep-13	55.4	113.8	154.5	84.0	63.1	66.7	346.0	84.9	59.8	88.8	229.0	84.4
oct-13	72.4	90.0	234.3	113.4	55.1	336.1	200.0	75.4	59.1	205.4	221.0	88.0
nov-13	72.6	134.9	103.0	85.7	61.8	108.3	265.1	78.9	63.8	119.3	166.0	81.0
dic-13	90.5	90.0	115.2	98.4	33.1	66.7	77.8	37.7	48.9	76.9	100.6	58.0
ene-14	53.4	45.0	111.1	67.6	39.8	72.2	214.3	54.2	43.0	57.0	151.2	58.6
feb-14	54.7	153.5	84.8	69.7	36.7	55.6	111.1	43.1	41.2	103.4	95.1	52.0
mar-14	43.3	48.5	62.6	49.2	29.4	27.8	250.8	46.3	32.9	37.6	135.8	47.3
abr-14	39.3	80.8	66.7	49.5	23.5	19.4	252.4	40.9	27.6	49.7	138.9	43.7
may-14	56.5	91.5	102.1	70.9	33.7	38.9	303.2	54.5	39.6	64.4	180.0	60.0
jun-14	42.2	91.5	169.8	74.8	25.2	41.7	381.0	52.9	29.6	65.8	251.0	60.3
jul-14	41.6	48.5	111.5	58.9	32.5	55.6	376.2	59.5	34.3	51.0	214.3	59.1
ago-14	39.3	29.6	122.9	58.5	27.5	47.2	211.1	42.2	30.3	37.6	156.3	47.7
sep-14	64.1	83.5	458.6	153.9	21.3	16.7	325.4	44.3	33.6	49.7	402.6	82.3
oct-14	62.1	45.8	115.7	75.2	23.2	36.1	227.0	39.2	34.4	40.3	158.2	51.6
nov-14	43.4	40.4	104.3	58.2	5.4	33.3	71.4	11.3	16.7	36.2	90.6	27.6
dic-14	50.1	35.0	104.3	62.8	11.6	30.6	130.2	21.3	23.1	32.2	113.7	35.8
ene-15	71.0	26.2	55.3	66.5	11.4	38.9	52.4	15.5	29.2	32.2	53.7	33.2
feb-15	54.3	87.5	72.0	61.8	27.2	16.7	71.4	30.3	35.4	50.4	71.2	41.5
mar-15	56.1	183.2	74.1	69.7	39.3	25.0	31.7	38.3	44.4	100.9	56.8	49.6
abr-15	35.2	52.0	189.9	72.1	20.0	30.6	42.9	22.1	24.6	39.8	130.5	39.6
may-15	44.8	60.2	257.7	95.0	26.7	25.0	58.7	29.1	32.2	41.1	177.4	52.1
jun-15	81.2	155.9	302.5	138.0	27.3	11.1	61.9	29.5	43.4	81.0	205.5	67.1
jul-15	43.3	49.2	181.5	76.0	30.7	27.8	76.2	34.2	34.6	37.2	138.7	49.0
ago-15	42.8	139.4	168.0	78.4	41.9	30.6	100.0	46.1	42.4	82.3	139.9	57.8
sep-15	63.7	106.6	239.9	107.4	30.6	13.9	57.1	31.5	42.8	58.4	166.2	60.9
% a/a Septiembre 2015	-0.5	27.8	-47.7	-30.2	43.6	-16.7	-82.4	-28.9	27.2	17.6	-58.7	-26.0
% a/a acumulado últimos 12 meses	-3.3	-0.6	7.0	1.1	-29.6	-63.9	-67.0	-44.7	-16.7	-31.1	-32.1	-23.3

Fuente: Economic Trends S.A. para la Cámara Empresarial de Desarrollistas Urbanos de Córdoba (CEDUC).

Mes	Series desestacionalizadas											
	No Financiado				Financiado				No Financiado + Financiado			
	Departamentos y casas	Cocheras	Lotes	Indice No Financiado	Departamento s y casas	Cocheras	Lotes	Indice Financiado	Departamentos y casas	Cocheras	Lotes	Indice Total
may-10	156.9				52.9				79.6		72.7	73.1
jun-10	148.5				97.1				111.2	69.2	116.0	113.9
jul-10	131.7				80.6				96.1	84.9	83.5	91.6
ago-10	149.6				86.3				103.9	136.8	75.3	96.9
sep-10	147.0				70.4				91.5	86.9	80.9	84.4
oct-10	131.3				59.4				76.5	74.2	106.3	80.9
nov-10	153.3				68.2				88.5	79.6	44.7	84.6
dic-10	175.4				93.7				116.1	176.5	149.6	125.8
ene-11	149.0				64.7				78.4	94.9	85.7	84.7
feb-11	141.4				60.5				81.7	114.2	101.4	87.5
mar-11	122.4				74.6				86.6	89.3	97.9	88.8
abr-11	131.1				74.5				86.8	63.9	105.0	88.5
may-11	104.4				77.8				88.2	102.9	84.2	85.9
jun-11	99.9				65.6				75.9	115.4	78.0	81.0
jul-11	118.8				54.5				72.1	75.8	77.1	71.7
ago-11	99.1				67.7				77.1	74.8	67.5	72.4
sep-11	160.3				81.6				102.8	68.0	91.9	94.4
oct-11	88.4	85.7	101.0	84.5	86.9	76.7	124.5	88.5	87.1	79.8	96.9	88.0
nov-11	84.9	90.3	129.1	101.2	72.5	72.3	303.4	87.1	76.0	88.0	145.7	87.5
dic-11	84.5	69.3	202.4	130.3	77.2	94.1	65.4	87.5	76.9	85.7	177.9	92.8
ene-12	71.8	116.4	130.9	88.6	53.3	101.9	364.4	73.2	53.3	103.7	187.8	78.8
feb-12	77.6	95.9	115.1	93.6	65.4	119.8	367.8	82.0	68.2	88.1	181.2	86.5
mar-12	109.5	85.7	149.9	113.0	75.1	87.6	274.7	90.4	82.6	89.4	164.5	95.9
abr-12	81.2	90.9	111.7	93.5	107.0	108.6	245.4	128.4	96.4	105.7	149.6	104.7
may-12	81.7	58.0	106.9	90.3	79.0	130.5	146.1	88.2	81.2	89.3	135.5	88.1
jun-12	98.1	48.5	71.8	88.1	76.7	131.1	73.6	73.2	82.5	88.7	67.2	83.9
jul-12	90.9	66.2	86.9	94.3	97.3	129.3	81.1	88.4	99.0	98.5	93.9	97.0
ago-12	102.0	73.8	75.9	92.9	78.6	160.5	82.8	82.1	86.7	115.9	101.4	88.5
sep-12	79.3	68.1	59.6	70.1	77.0	410.2	80.7	83.5	78.7	152.1	88.0	80.5
oct-12	89.1	110.3	83.7	86.8	78.6	164.0	92.9	83.7	81.6	133.9	75.9	84.9
nov-12	76.2	53.3	147.3	97.2	82.7	166.9	75.2	89.3	81.4	117.3	105.2	88.1
dic-12	63.6	97.9	68.0	73.1	98.5	164.6	160.8	111.9	83.4	135.1	93.4	91.6
ene-13	75.3	76.1	80.3	76.2	98.5	190.6	136.6	102.3	86.6	146.1	88.4	97.2
feb-13	73.8	41.5	96.3	82.1	77.2	164.0	138.2	85.7	77.0	83.7	98.0	84.5
mar-13	83.9	62.6	104.9	84.6	64.3	231.1	246.9	82.9	69.7	129.3	141.1	81.1
abr-13	82.6	56.4	83.8	82.9	66.0	185.3	134.7	80.7	66.9	126.7	91.4	73.5
may-13	82.8	89.8	121.0	97.0	58.2	123.5	224.8	75.5	65.6	104.9	173.4	81.9
jun-13	76.0	77.1	91.2	79.7	52.9	115.1	249.9	70.3	60.1	97.5	155.2	79.3

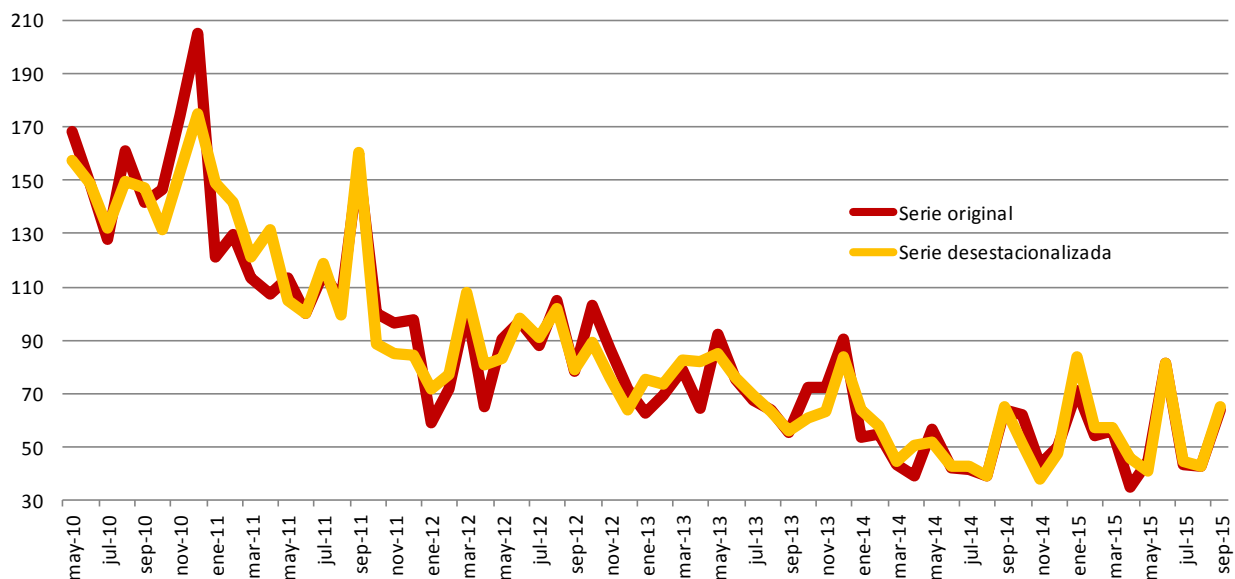
Mes	Series desestacionalizadas											
	No Financiado				Financiado				No Financiado + Financiado			
	Departamentos y casas	Cocheras	Lotes	Indice No Financiado	Departamentos y casas	Cocheras	Lotes	Indice Financiado	Departamentos y casas	Cocheras	Lotes	Indice Total
jul-13	69.3	100.7	104.6	85.5	49.2	191.1	259.1	69.9	55.3	161.6	201.2	78.7
ago-13	63.1	206.5	119.5	88.8	47.0	73.2	335.8	78.2	52.4	154.8	266.1	85.2
sep-13	56.2	81.1	111.8	70.0	54.4	107.1	242.8	73.3	54.4	72.5	207.2	73.4
oct-13	60.8	78.2	230.1	96.3	46.6	263.0	256.8	67.3	50.9	154.4	216.3	76.2
nov-13	63.5	136.9	103.7	84.0	49.7	99.4	427.3	69.2	52.9	119.5	168.9	70.1
dic-13	83.8	102.5	100.5	95.2	37.5	72.0	137.2	43.4	48.7	89.2	109.1	61.7
ene-14	63.7	78.7	140.6	83.0	44.0	58.5	300.8	59.6	45.7	64.4	174.2	67.7
feb-14	57.7	153.4	113.5	82.8	38.5	53.6	180.4	51.4	43.9	94.3	129.0	59.5
mar-14	44.5	52.1	81.4	51.4	35.5	39.8	213.0	50.7	38.1	45.1	118.4	50.0
abr-14	50.6	101.8	90.5	63.9	29.5	22.5	316.9	52.6	34.0	63.0	160.8	52.4
may-14	52.0	86.2	78.5	62.8	31.0	48.8	261.0	51.7	36.1	72.2	156.6	55.1
jun-14	42.5	92.9	196.5	74.7	31.9	47.7	329.5	59.9	35.2	79.8	241.9	70.3
jul-14	42.8	54.3	107.9	62.8	27.7	37.5	244.6	46.1	32.0	45.5	195.0	53.2
ago-14	39.2	22.0	100.9	52.5	27.4	42.9	145.5	40.4	31.4	34.0	146.2	46.6
sep-14	65.1	59.5	331.8	128.3	18.4	26.8	228.4	38.2	30.6	39.8	359.1	71.8
oct-14	51.2	39.8	113.6	63.9	19.5	28.2	291.5	35.0	29.4	29.8	155.2	44.4
nov-14	38.0	41.0	105.0	57.0	4.4	30.6	115.1	9.9	13.9	36.0	93.0	23.9
dic-14	47.6	39.9	91.0	60.7	13.5	33.0	229.7	24.5	23.2	37.5	123.8	38.5
ene-15	83.9	45.8	70.0	81.7	12.4	31.5	73.5	17.0	30.8	36.7	61.6	38.0
feb-15	57.0	87.4	96.4	73.5	27.8	16.1	116.0	36.2	37.1	47.0	97.5	47.2
mar-15	57.3	196.6	96.4	72.9	47.9	35.8	26.9	42.0	51.7	119.7	49.8	52.4
abr-15	45.8	65.5	257.5	93.0	25.4	35.5	53.9	28.4	30.8	49.8	152.0	48.2
may-15	40.8	56.7	198.1	84.1	24.9	31.4	50.5	27.6	29.4	46.8	152.9	47.8
jun-15	81.6	158.2	350.2	137.9	34.5	12.7	53.5	33.4	51.6	98.2	198.1	78.2
jul-15	44.5	55.1	175.7	81.0	26.2	18.8	49.5	26.5	32.3	33.1	126.2	44.1
ago-15	42.7	103.6	137.9	70.4	41.8	27.7	68.9	44.0	43.9	74.5	130.9	56.4
sep-15	64.8	76.0	173.6	89.6	26.4	22.3	40.1	27.2	38.9	46.7	148.2	53.1

% m/m Septiembre 2015	51.7	-26.6	25.9	27.3	-36.7	-19.5	-41.8	-38.3	-11.4	-37.3	13.2	-5.9
% últimos 3 meses vs 3 meses previos	0.9	0.8	0.6	0.8	1.1	0.9	1.0	1.1	1.0	0.8	0.8	0.9

Fuente: Economic Trends S.A. para la Cámara Empresarial de Desarrollistas Urbanos de Córdoba (CEDUC).

Ventas no financiadas de departamentos

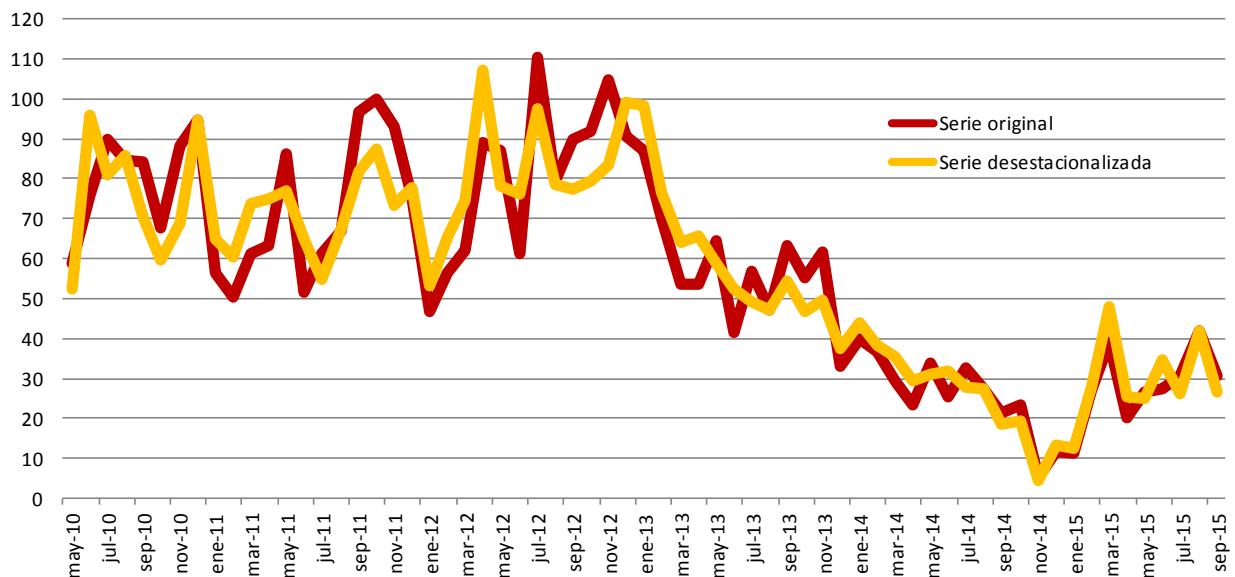
Octubre de 2011 = 100



Fuente: Economic Trends S.A. para la Cámara Empresarial de Desarrollistas Urbanos de Córdoba (CEDUC).

Ventas financiadas de departamentos

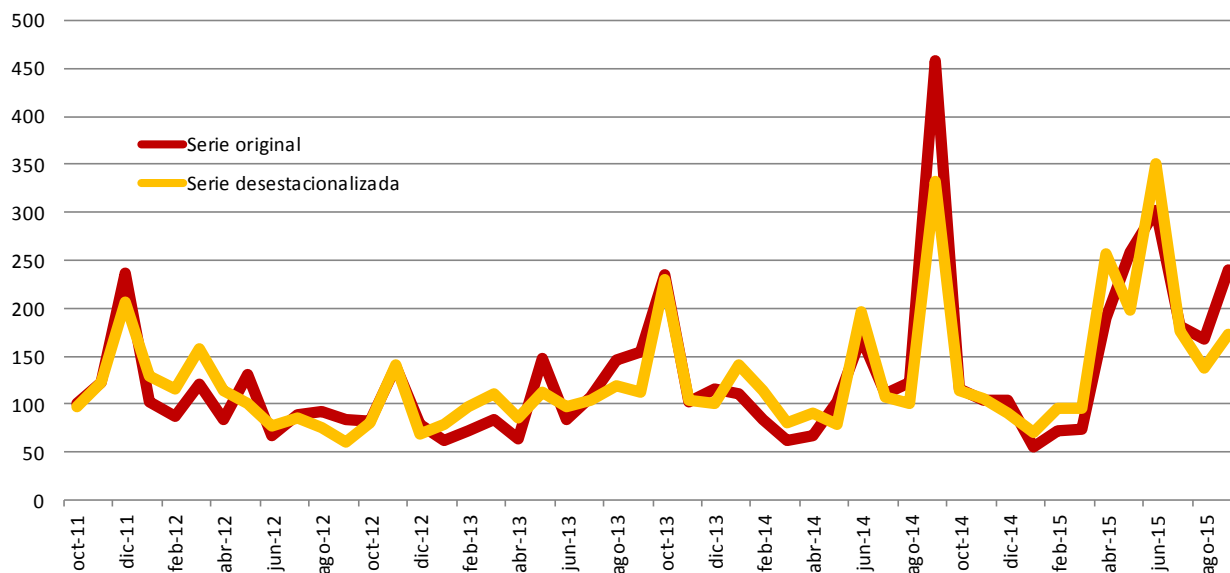
Octubre de 2011 = 100



Fuente: Economic Trends S.A. para la Cámara Empresarial de Desarrollistas Urbanos de Córdoba (CEDUC).

Ventas no financiadas de lotes

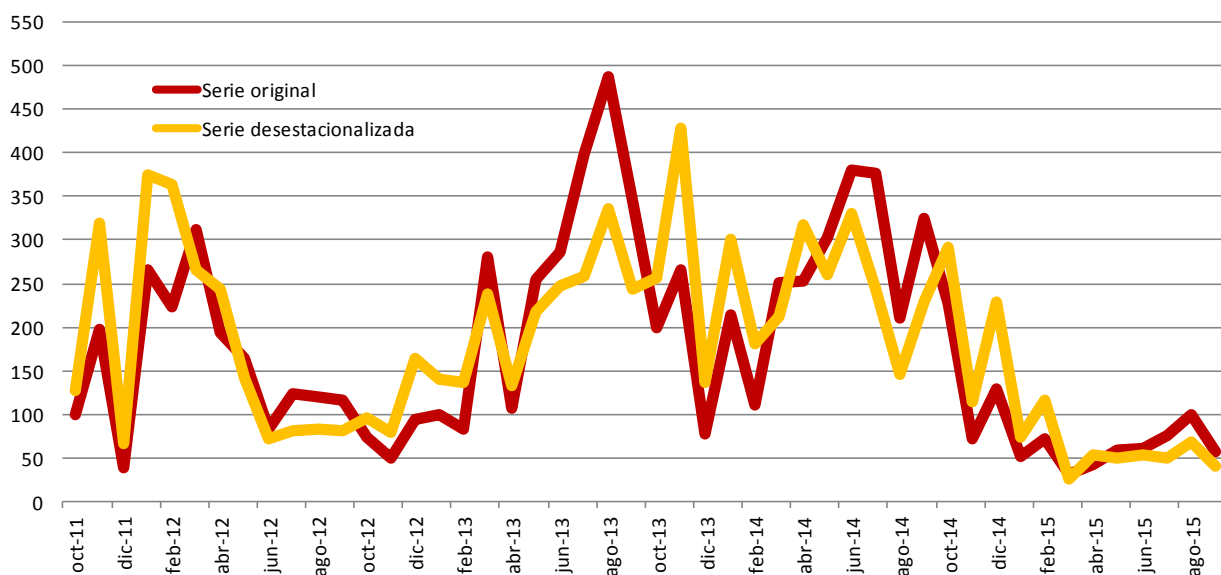
Octubre de 2011 = 100



Fuente: Economic Trends S.A. para la Cámara Empresarial de Desarrollistas Urbanos de Córdoba (CEDUC).

Ventas financiadas de lotes

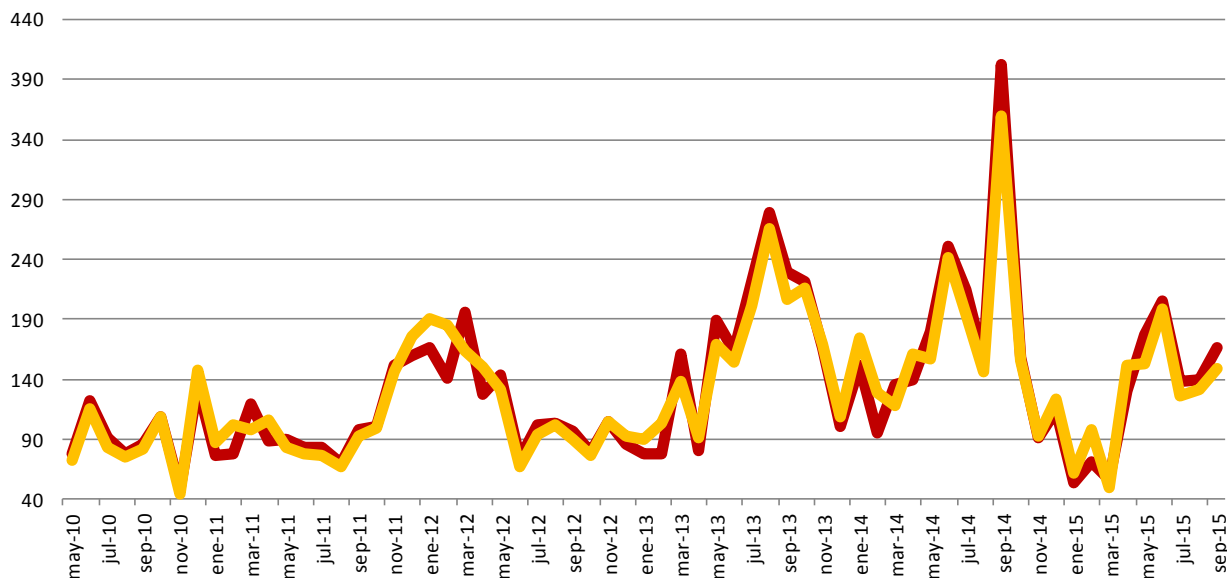
Octubre de 2011 = 100



Fuente: Economic Trends S.A. para la Cámara Empresarial de Desarrollistas Urbanos de Córdoba (CEDUC).

Ventas financiadas y no financiadas de lotes

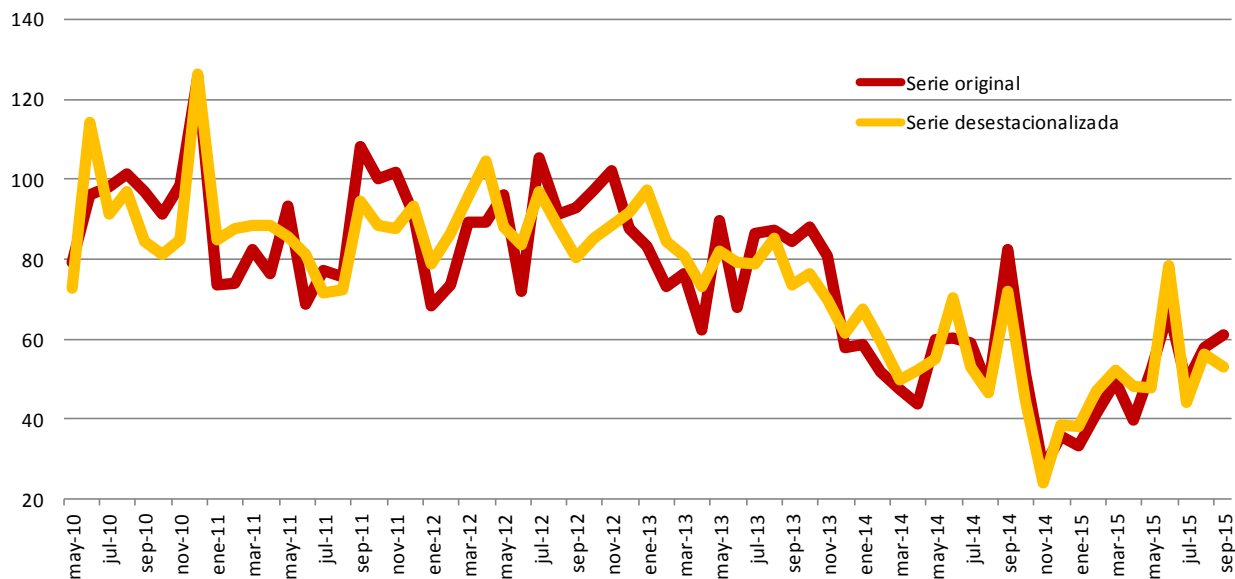
Octubre de 2011 = 100



Fuente: Economic Trends S.A. para la Cámara Empresarial de Desarrollistas Urbanos de Córdoba (CEDUC).

Índice Total - Ventas financiadas y no financiadas

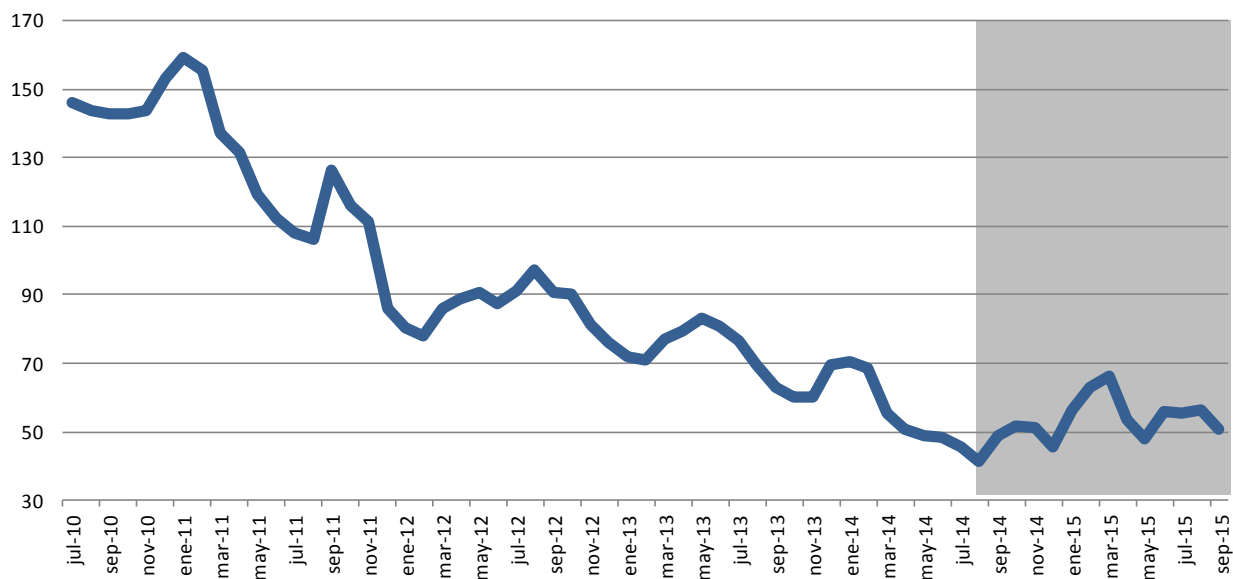
Octubre de 2011 = 100



Fuente: Economic Trends S.A. para la Cámara Empresarial de Desarrollistas Urbanos de Córdoba (CEDUC).

Ventas no financiadas de departamentos

Octubre de 2011 = 100 - Serie desestacionalizada - Promedio móvil 3 meses



Fuente: Economic Trends S.A. para la Cámara Empresarial de Desarrollistas Urbanos de Córdoba (CEDUC).

Ventas financiadas de departamentos

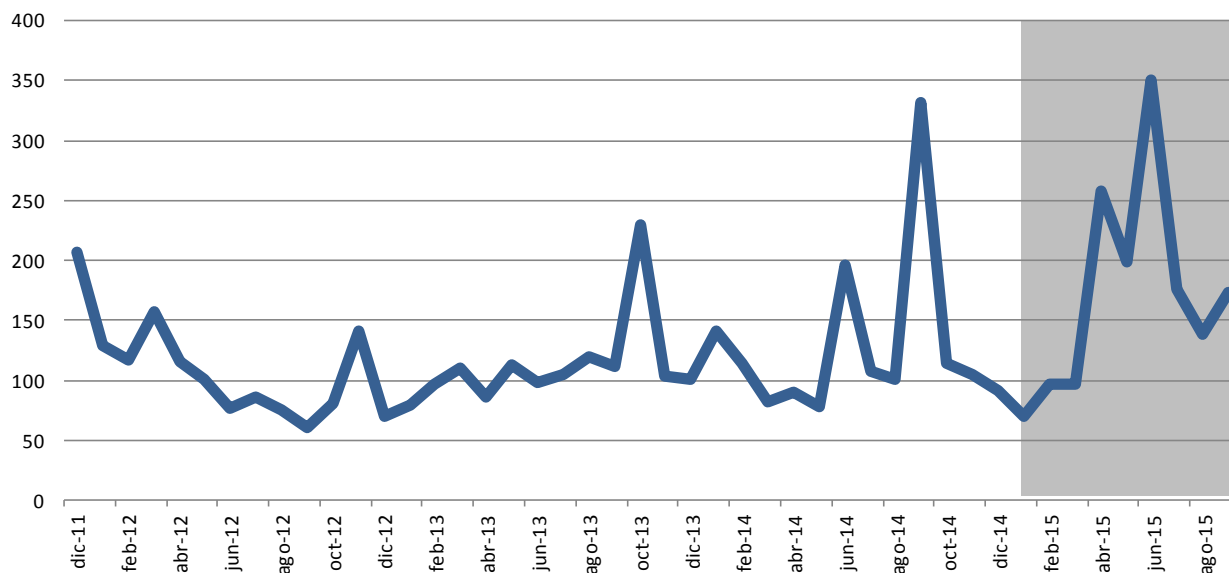
Octubre de 2011 = 100 - Serie desestacionalizada - Promedio móvil 3 meses



Fuente: Economic Trends S.A. para la Cámara Empresarial de Desarrollistas Urbanos de Córdoba (CEDUC).

Ventas no financiadas de lotes

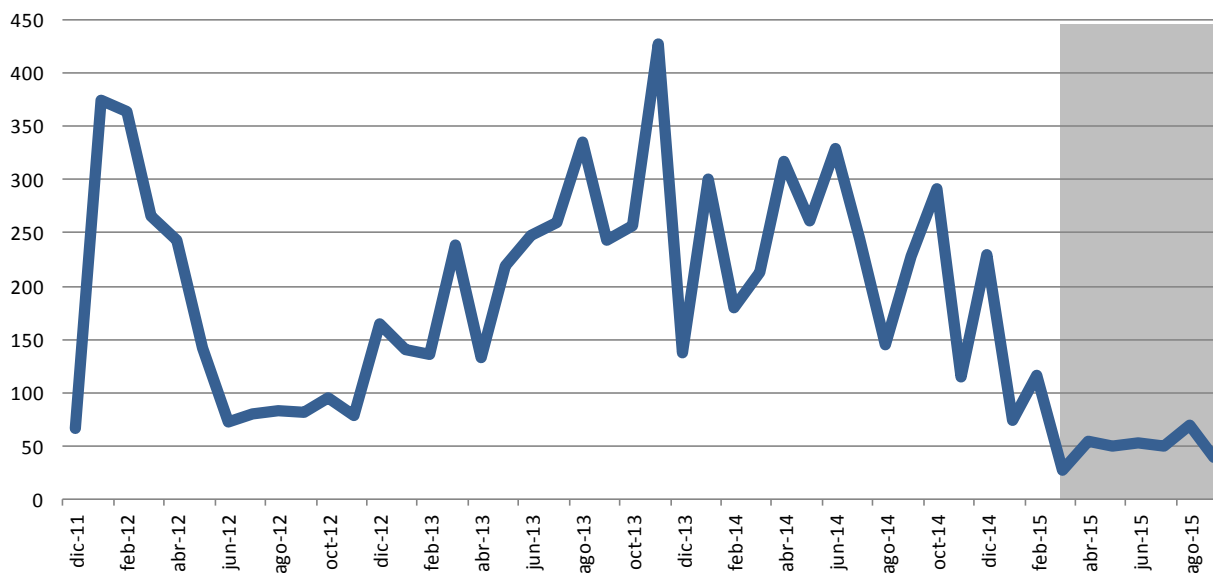
Octubre de 2011 = 100 - Serie desestacionalizada - Promedio móvil 3 meses



Fuente: Economic Trends S.A. para la Cámara Empresarial de Desarrollistas Urbanos de Córdoba (CEDUC).

Ventas financiadas de lotes

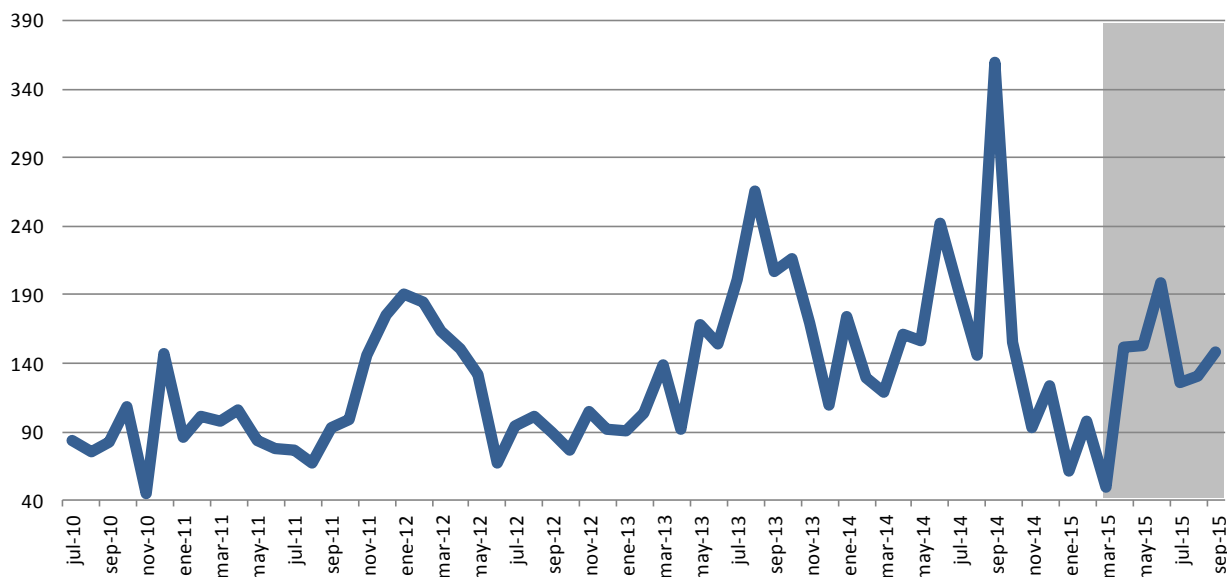
Octubre de 2011 = 100 - Serie desestacionalizada - Promedio móvil 3 meses



Fuente: Economic Trends S.A. para la Cámara Empresarial de Desarrollistas Urbanos de Córdoba (CEDUC).

Ventas financiadas y no financiadas de lotes

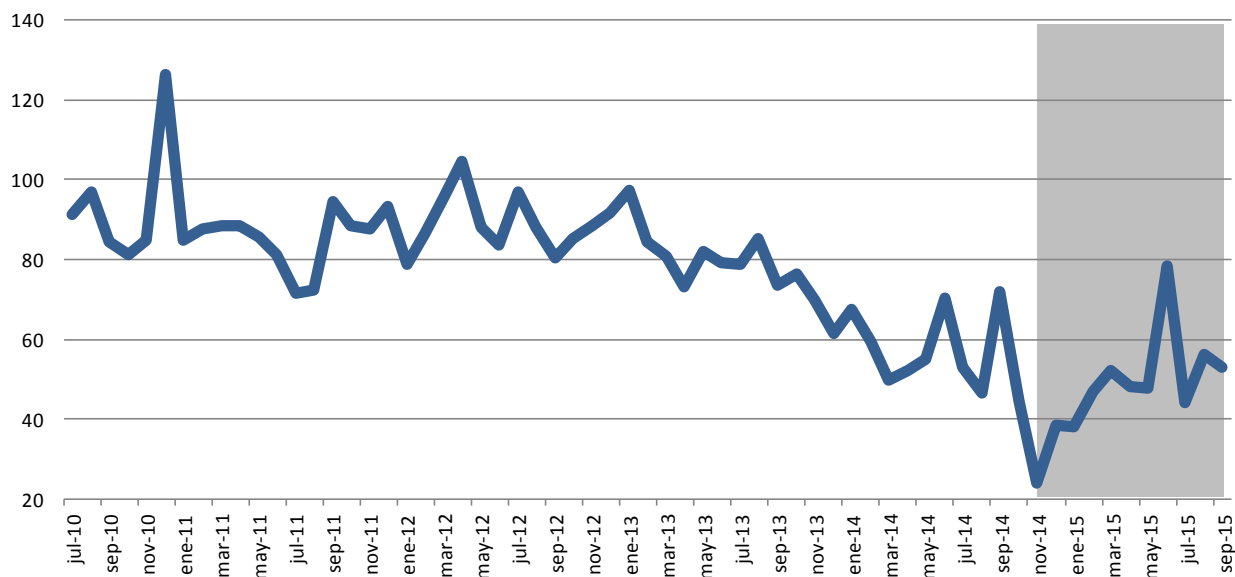
Octubre de 2011 = 100 - Serie desestacionalizada - Promedio móvil 3 meses



Fuente: Economic Trends S.A. para la Cámara Empresarial de Desarrollistas Urbanos de Córdoba (CEDUC).

Índice Total - Ventas financiadas y no financiadas

Octubre de 2011 = 100 - Serie desestacionalizada - Promedio móvil 3 meses



Fuente: Economic Trends S.A. para la Cámara Empresarial de Desarrollistas Urbanos de Córdoba (CEDUC).

Notas metodológicas

- 1.- Todos los índices reportados en este informe reflejan ventas efectivamente realizadas en cada mes calendario, independientemente de si las unidades vendidas fueron escrituradas o no, lo que permite medir en tiempo real la evolución de las ventas de los desarrollistas cordobeses, sin los rezagos propios de los índices basados en escrituras.
- 2.- La información utilizada para la elaboración de los distintos índices es reportada por las empresas socias de CEDUC mediante formularios electrónicos auto-administrados a través de un esquema de triangulación de correos electrónicos que permite garantizar la confidencialidad de los datos reportados ya que no es posible detectar a qué empresa corresponde cada dato individual.
- 3.- Los índices del Monitor de Ventas de Inmuebles en Córdoba están calculados en unidades homogéneas, lo que permite consolidar diferentes tipologías de inmuebles. En el caso de departamentos (de uno, dos y tres dormitorios), casas y cocheras, la unidad homogénea es la cantidad de metros cuadrados promedio por tipología. Y en el caso de lotes, tanto en barrios abiertos como en barrios cerrados, la unidad homogénea es el valor promedio de los lotes expresado en su equivalente en metros cuadrados de construcción.
- 4.- El cálculo de los índices ajusta por la eventual diferencia en la cantidad de respondentes entre mediciones, por ejemplo por incorporación de nuevas empresas o falta de respuesta de alguna de ellas, para evitar variaciones que no se deban a los movimientos de mercado que se desea captar.
- 5.- Las series desestacionalizadas se obtuvieron aplicando la técnica econométrica X-12 ARIMA.